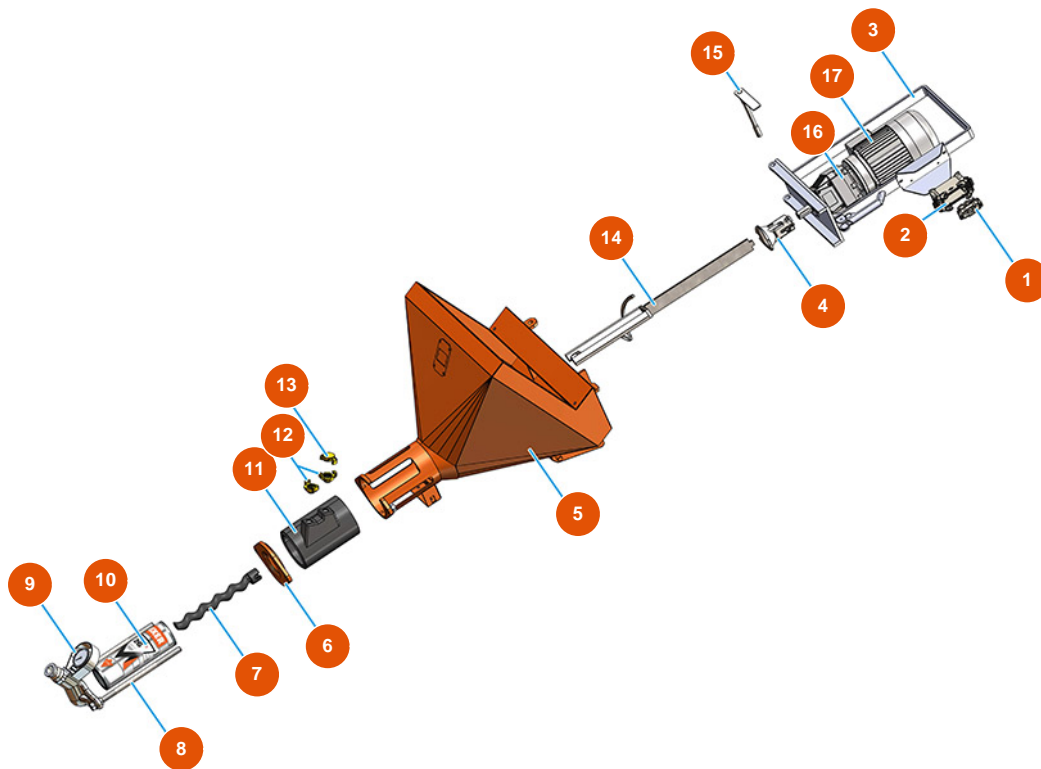


## Machine à malaxage continu MIXER LIGHT I.T.E. - Unité de mélange



### Détails des pièces

Pos.	Référence	Désignation
1	3C03100400	Insert mâle 4/2 pôles 80A
2	3C02800400	Capot fixe saillie 16 pôles 2 leviers
3	701101400G	Support moteur MIXER LIGHT
4	700600650S	Joint moteur pour PLUS MONO, SPRINTER et REMIX - h = 25 - Ø20
5	701202910A	5
6	400210230A	Support pour réservoir du chambre de malaxage MIXER PLUS vers. 2020
7	7009049700	Rotor MIXER 13
8	8023003000	Barre d'accouplement M16 L = 350 F55 / 55 + vis
9	8012006000	Flasque pour MIXER SPRINTER et LIGHT
10	3F00503000	Stator MIXER 13 droit - D4-3 / D4-1/2
11	4002103000	Chambre de malaxage en polyuréthane pour MIXER PLUS et SPRINTER vers. 2020
12	3A00100401	Bouchon Geka
13	3A00100303	Raccord Geka mâle 3/4"

<b>Pos.</b>	<b>Référence</b>	<b>Désignation</b>
14	7003027000	Arbre de malaxage MIXER LIGHT
15	7018008000	Pin de fixation flange pour LIGHT 2013
16	3D00310101	Réducteur chambre de malaxage pour MIXER LIGHT, PLUS MONO, SPRINTER et CD 25
17	3D00200710	Moteur triphasé 2,2 kW pour chambre de malaxage