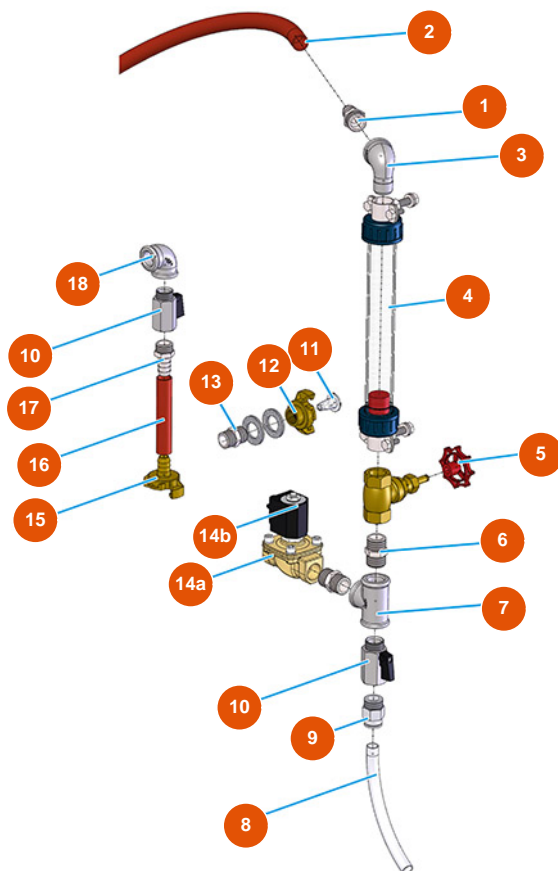


Máquina de mezclado continuo MIXER LIGHT mortero - 2,2 kW - Grupo de agua



Détails des pièces

| Pos. | Référence | Désignation |
|------|------------|--------------------------------------|
| 1 | 3G50300200 | Conector de manguera 1/2"X14" |
| 2 | 3F00700201 | Manguera PVC/goma 13 x 19 (sin Geka) |
| 3 | 3G00509202 | Codo 90° galvanizado MH FIG.92 1/2" |
| 4 | 3G01101001 | Flujómetro 60-600 L/h |
| 5 | 3G01300211 | Válvula de ajuste de aguja 1/4" |
| 6 | 3G00528002 | Entrerroscas galvanizado FIG.280 1/2 |
| 7 | 3G00513002 | Racor en T HHH galv. FIG.130 1/2 |
| 8 | 3G50500200 | Tubo 12X14 RILSAN |
| 9 | 3G50200101 | Conexión legris derecho 1/2X14 3175 |
| 10 | 3G01200301 | Grifo de bola MF1/2" hexagonal |
| 11 | 3A00100600 | Filtro agua inox |
| 12 | 3A00100202 | Acople Geka rosca interna 1/2" |
| 13 | 3G00528002 | Entrerroscas galvanizado FIG.280 1/2 |



| Pos. | Référence | Désignation |
|------|------------|--------------------------------------|
| 14a | 3G00301300 | Electrovalvula NC 1/2 |
| 14b | 3G00301401 | Bobina 230VAC |
| 15 | 3A00100102 | Acople Geka PG15 1/2" |
| 16 | 3F00700201 | Manguera PVC/goma 13 x 19 (sin Geka) |
| 17 | 3G50300200 | Conector de manguera 1/2"X14" |
| 18 | 3G00509002 | Codo 90° galvanizado HH FIG.90 1/2" |