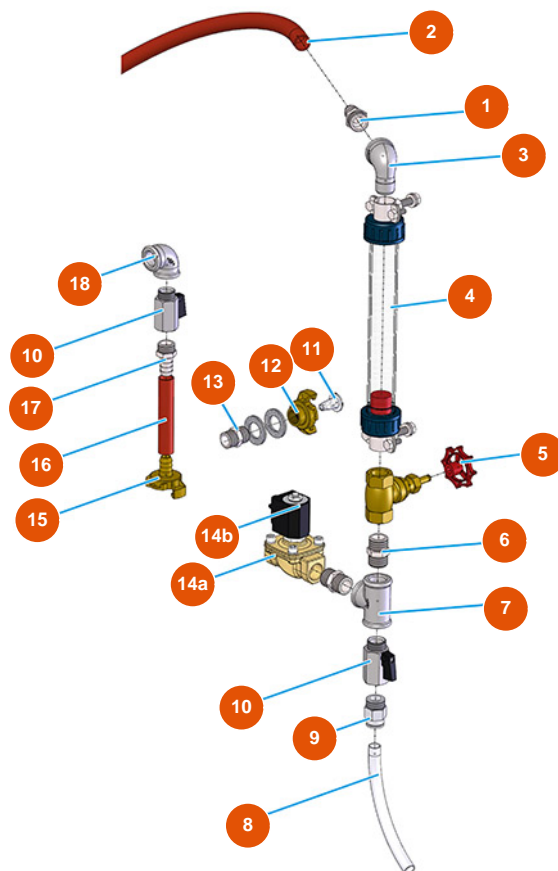


Machine à malaxage continu MIXER LIGHT plâtre - 2,2 kW - Groupe eau



Détails des pièces

Pos.	Référence	Désignation
1	3G50300200	Raccord de tuyau 1/2"X14
2	3F00700201	Tuyau PVC/caoutchouc 13x19 (sans Geka)
3	3G00509202	Coude 90° galvanisé MF FIG.92 1/2
4	3G01101001	Débitmètre 60-600 L/h
5	3G01300211	Valve d'ajustement d'aiguille 1/4"
6	3G00528002	Mamelon galvanisé FIG.280 1/2
7	3G00513002	Raccord en T FFF galv. FIG.130 1/2
8	3G50500200	Tuyau 12X14 RILSAN
9	3G50200101	Raccord legris droit 1/2X14 3175
10	3G01200301	Robinet à sphère MF1/2" hexagonal
11	3A00100600	Filtre à eau inox
12	3A00100202	Raccord Geka femelle 1/2"
13	3G00528002	Mamelon galvanisé FIG.280 1/2

Pos.	Référence	Désignation
14a	3G00301300	Electrovanne NC 1/2
14b	3G00301401	Bobine 230VAC
15	3A00100102	Raccord Geka cannelé de 15 1/2"
16	3F00700201	Tuyau PVC/caoutchouc 13x19 (sans Geka)
17	3G50300200	Raccord de tuyau 1/2"X14
18	3G00509002	Coude 90 ° galvanisé FF FIG.90 1/2