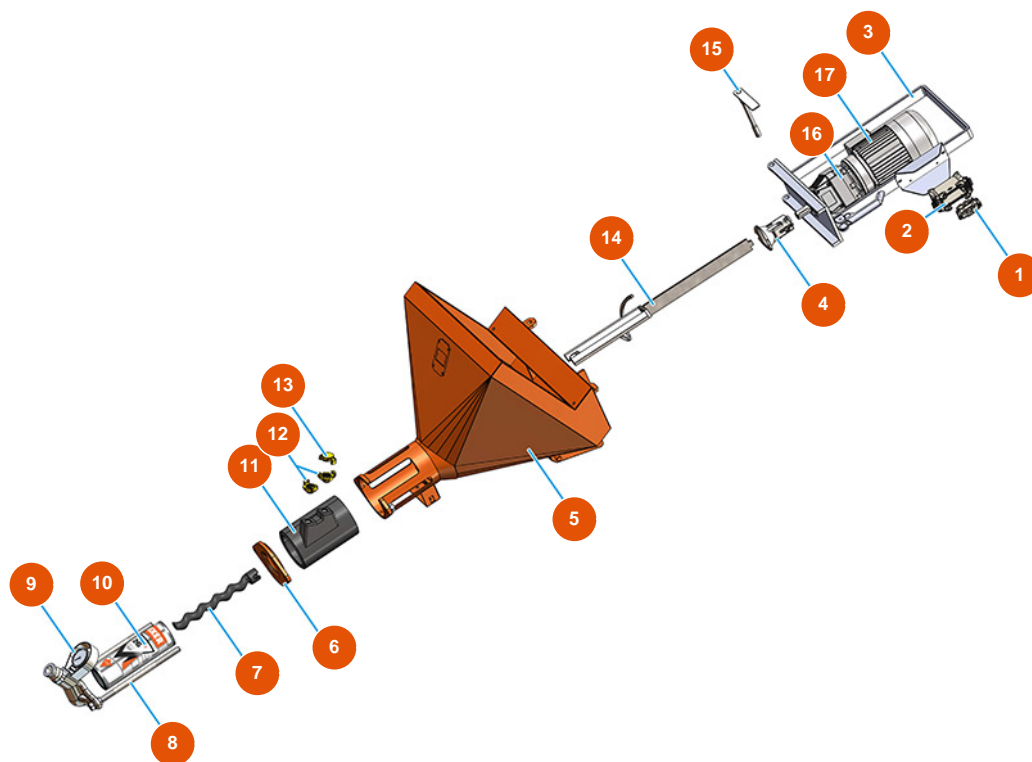


## Kontinuierliche Mischmaschine MIXER LIGHT Putz - 2,2 kW - Mischergroupe



### Détails des pièces

Pos.	Référence	Désignation
1	3C03100400	Frucht Stecker CXM 4/2P 80a
2	3C02800400	Festes Gehäuse Wand 16polig 2Hebel CHP16
3	701101400G	Motorflansch LIGHT
4	700600650S	Motorkupplung PLUS MONO, SPRINTER und REMIX- A=25 Øi=20
5	701202910A	5
6	400210230A	Tankflansch Mischkammer PLUS Vers. 2020
7	7009012000	Rotor MIXER 26
8	8023003000	Zugstange M16 L=350 F55/55 + Schrauben
9	8012006000	Statorhalter für SPRINTER und LIGHT
10	3F00501300	Stator MIXER 26 gerade - D4-2
11	4002103000	Saugstutzen PLUS / SPRINTER aus Polyurethan Vers. 2020
12	3A00100401	Geka-Verschlusskappe
13	3A00100303	Geka-Anschluss Außengewinde 3/4"

<b>Pos.</b>	<b>Référence</b>	<b>Désignation</b>
14	7003027000	Mischer LIGHT mit verzinktem Stab
15	7018008000	Befestigungsbolzen Flansch LIGHT 2013
16	3D00310101	Getriebe Mischkammer für LIGHT, PLUS MONO, SPRINTER und CD 25
17	3D00200710	Drehstrommotor 2,2 kW