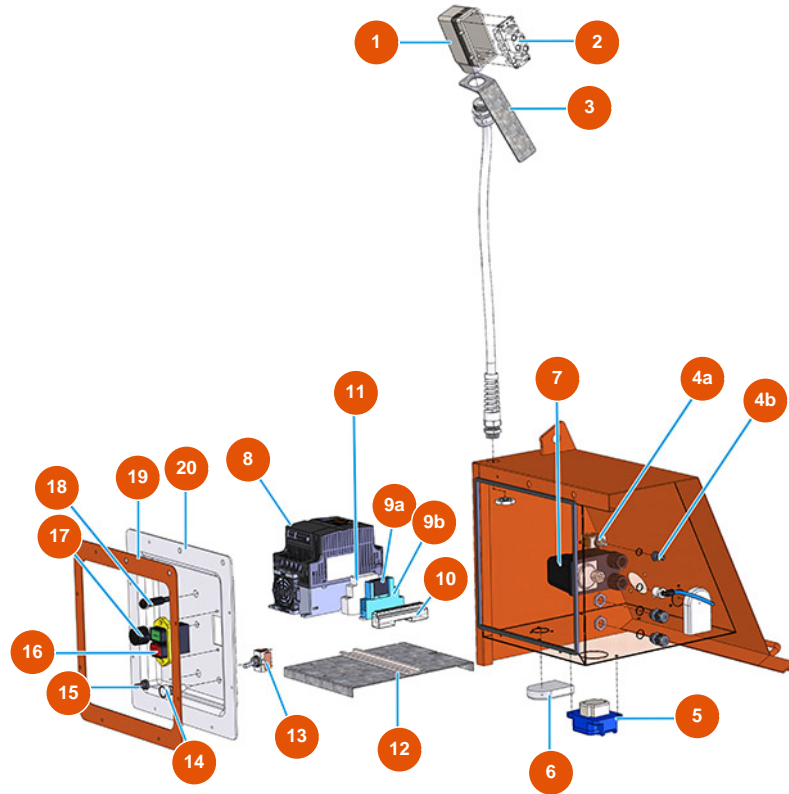


## Máquina de mezclado continuo MIXER LIGHT mortero - 2,2 kW - Tablero electrónico



### Détails des pièces

Pos.	Référence	Désignation
1	3C02800100	Cubierta móvil horizontal 16 polos CHO16
2	3C02700600	Inserto hembra 4/2 polos 80A
3	4906512000	Disco 40X190 soporte toma ILME
4a	3C01800402	Conmutador de leva T315N-A ON-ON
4b	3C02100100	Protección de goma para interruptor
5	3C02601001	Toma empotrable SCHUKO PALAZZOLI
6	3C00130101	Kit de ventilación básico APO 71 (2 PE)
7	3G00403106	Presostato PT/5 0,6-2 BAR ITALT
8	3C05100107	Inversor mono 230V 2,2Kw MOSQUITO/PLUS
9a	3C00600800	Relé 2SC JW2 SN 24VDC
9b	3C00600904	Toma de relé FINDER 95.05 SPA
10	3C00400700	Regleta de tierra 10 vías



Pos.	Référence	Désignation
11	3C00600210	Relé 22.32.0.230.4340 FINDER
12	4044002400	12
13	3C01800800	Conmutador 1-0-1 T215 T-A
14	3C02400900	Bombilla testigo blanca 230V SIGNALUX
15	3C02100100	Protección de goma para interruptor
16	3C01403000	Interruptor bipolar 230v
17	3C00300101	Potenciómetro lineal simple 5K
18	3M00500121	Botón de la bomba de agua
19	404400280A	Marco para cuadro LIGHT
20	4044001200	Tapa cuadro LIGHT 2013