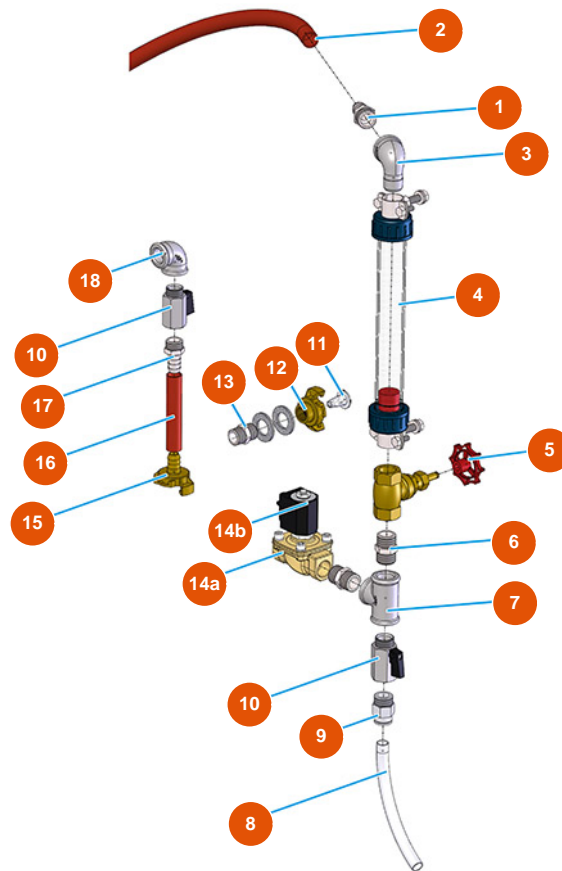


Kontinuierliche Mischmaschine MIXER LIGHT Putz - 3 kW - Wassergruppe



Détails des pièces

Pos.	Référence	Désignation
1	3G50300200	Schlauchhalterung 1/2"X14"
2	3F00700201	PVC/Gummischlauch 13x19 (ohne Geka)
3	3G00509202	Winkel 90° verzinkt MF FIG.92 1/2"
4	3G01101001	Durchflussmesser 60/600 L/H
5	3G01300211	Einstellventil Nadel 1/4"
6	3G00528002	Verzinkter Nippel FIG.280 1/2
7	3G00513002	T-Anschluss verz. FIG.130 1/2
8	3G50500200	Schlauch 12X14 RILSAN
9	3G50200101	Legris-Anschluss gerade 1/2X14 3175
10	3G01200301	Kugelhahn MF1/2 " Sechskant
11	3A00100600	Edelstahl-Wasserfilter
12	3A00100202	Geka-Anschluss Innengewinde 1/2"
13	3G00528002	Verzinkter Nippel FIG.280 1/2

Pos.	Référence	Désignation
14a	3G00301300	Magnetventil NC 1/2
14b	3G00301401	Spule 230VAC
15	3A00100102	Geka-Anschluss PG15 1/2"
16	3F00700201	PVC/Gummischlauch 13x19 (ohne Geka)
17	3G50300200	Schlauchhalterung 1/2"X14"
18	3G00509002	Winkel 90° verzinkt FF FIG.90 1/2"