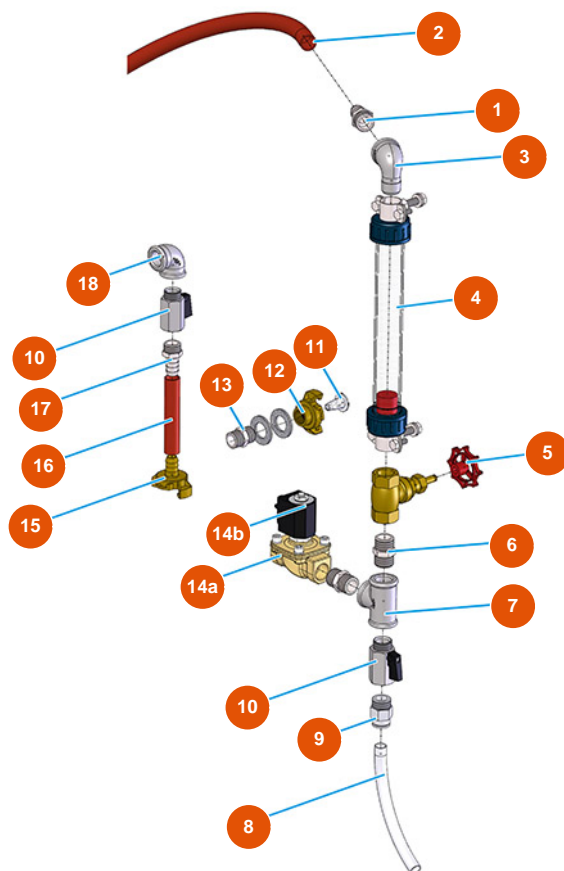


Máquina de mezclado continuo MIXER LIGHT mortero - 3 kW - Grupo de agua



Détails des pièces

Pos.	Référence	Désignation
1	3G50300200	Conector de manguera 1/2"X14"
2	3F00700201	Manguera PVC/goma 13 x 19 (sin Geka)
3	3G00509202	Codo 90° galvanizado MH FIG.92 1/2"
4	3G01101001	Flujómetro 60-600 L/h
5	3G01300211	Válvula de ajuste de aguja 1/4"
6	3G00528002	Entrerroscas galvanizado FIG.280 1/2
7	3G00513002	Racor en T HHH galv. FIG.130 1/2
8	3G50500200	Tubo 12X14 RILSAN
9	3G50200101	Conexión legris derecho 1/2X14 3175
10	3G01200301	Grifo de bola MF1/2" hexagonal
11	3A00100600	Filtro agua inox
12	3A00100202	Acople Geka rosca interna 1/2"
13	3G00528002	Entrerroscas galvanizado FIG.280 1/2



Pos.	Référence	Désignation
14a	3G00301300	Electrovalvula NC 1/2
14b	3G00301401	Bobina 230VAC
15	3A00100102	Acople Geka PG15 1/2"
16	3F00700201	Manguera PVC/goma 13 x 19 (sin Geka)
17	3G50300200	Conector de manguera 1/2"X14"
18	3G00509002	Codo 90° galvanizado HH FIG.90 1/2"