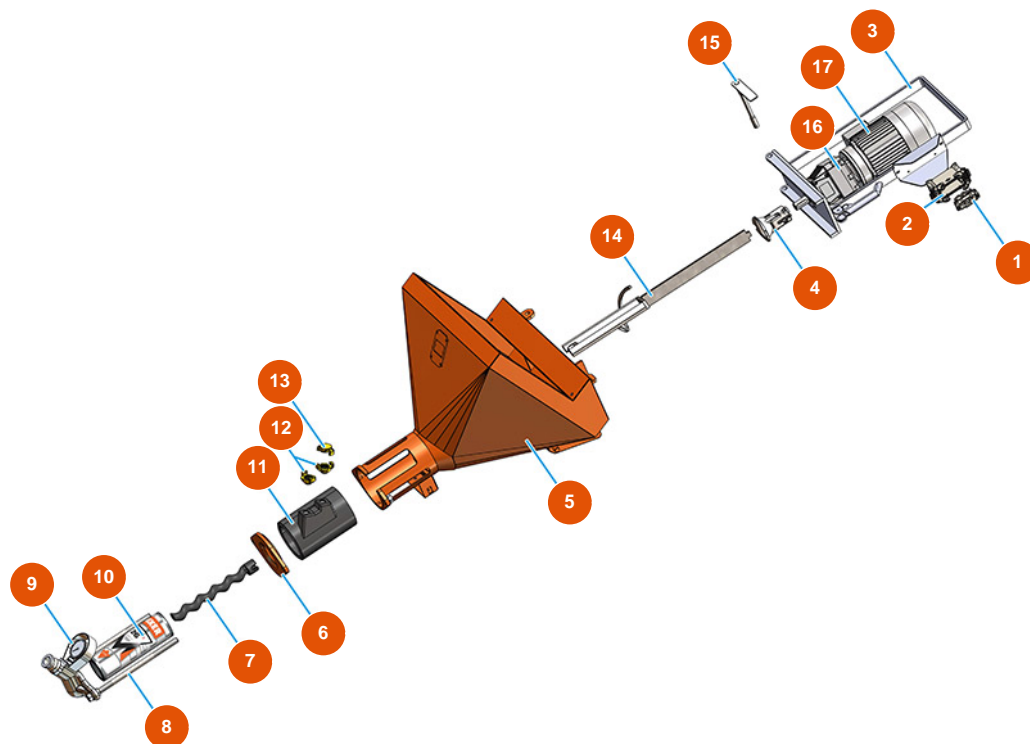


## Intonacatrice continua MIXER LIGHT intonaco - 3 kW - Gruppo miscelazione



### Détails des pièces

Pos.	Référence	Désignation
1	3C03100400	Frutto spina CXM 4/2P 80A
2	3C02800400	Custodia fissa parete 16poli 2leve CHP16
3	701101400G	Flangia motore LIGHT
4	700600650S	Giunto motore PLUS MONO, SPRINTER e REMIX- A=25 Øi=20
5	701202910A	5
6	400210230A	Flangia per serbatoio camera di miscelazione PLUS vers. 2020
7	7009012000	Rotore MIXER 26
8	8023003000	Tirante M16 L=350 F55/55 + viteria
9	8012006000	Portastatore per SPRINTER e LIGHT
10	3F00501300	Statore MIXER 26 dritto - D4-2
11	4002103000	Tronchetto PLUS / SPRINTER in poliuretano vers. 2020
12	3A00100401	Tappo Geka
13	3A00100303	Attacco Geka Filetto esterno 3/4"



Pos.	Référence	Désignation
14	7003027000	Miscelatore LIGHT con asta zincata
15	7018008000	Perno fissaggio flangia LIGHT 2013
16	3D00310101	Riduttore camera di miscelazione per LIGHT, PLUS MONO, SPRINTER e CD 25
17	3D00200401	Motore 3 kW per SPRINTER e REMIX