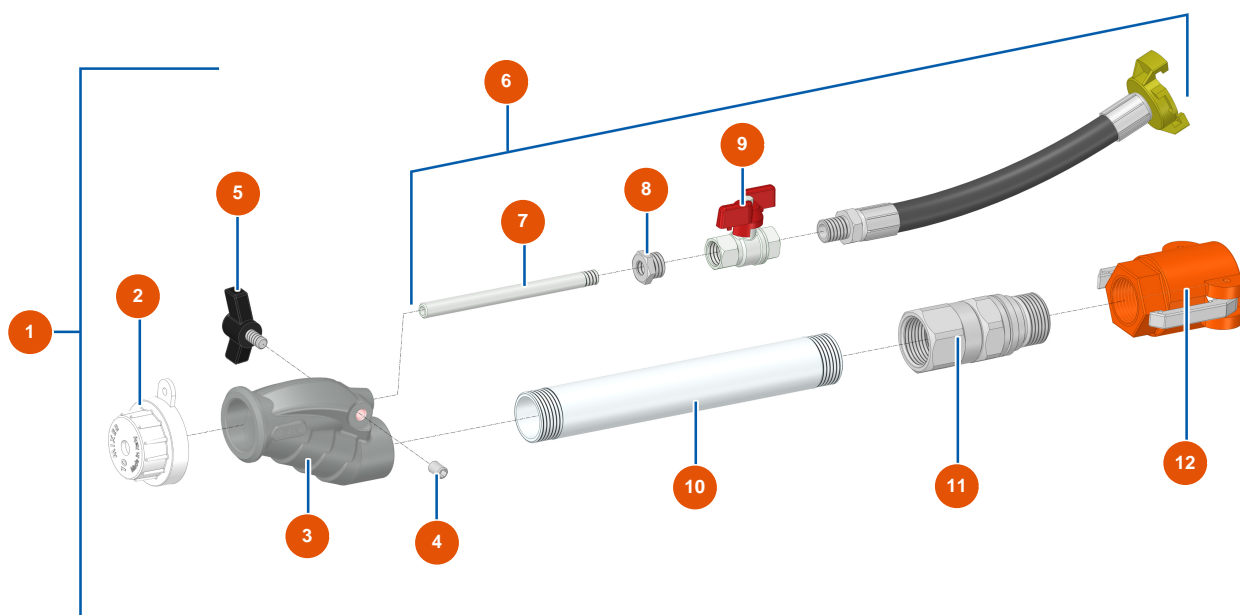


Lancia MIXER intonaco in alluminio completa, con raccordo girevole - Vista generale



Détails des pièces

Pos.	Référence	Désignation
1	8010003005	Lancia MIXER intonaco in alluminio con attacco a leva PP
2	3F00200101	Dusa Ø10mm 80 Shore
3	4916001000	Corpo Lancia MIXER
4	EU14151	Vite a testa cava con punta piatta 8 x 12 acciaio inox
5	3T01505001	Galletto inox M8x15
6	8010100001	Gruppo aria lancia
7	4907402000	Tubicino aria
8	3G50300102	Riduzione acciaio 3/8X1/8
9	3G01300103	Rubinetto a sfera ottone aster FF 3/8
10	4907441001	Tubo alluminio Ø32 x 3 L=230
11	8028001007	Raccordo girevole in alluminio 1"
12	3A00300241	Attacco a leva femmina 25x1"