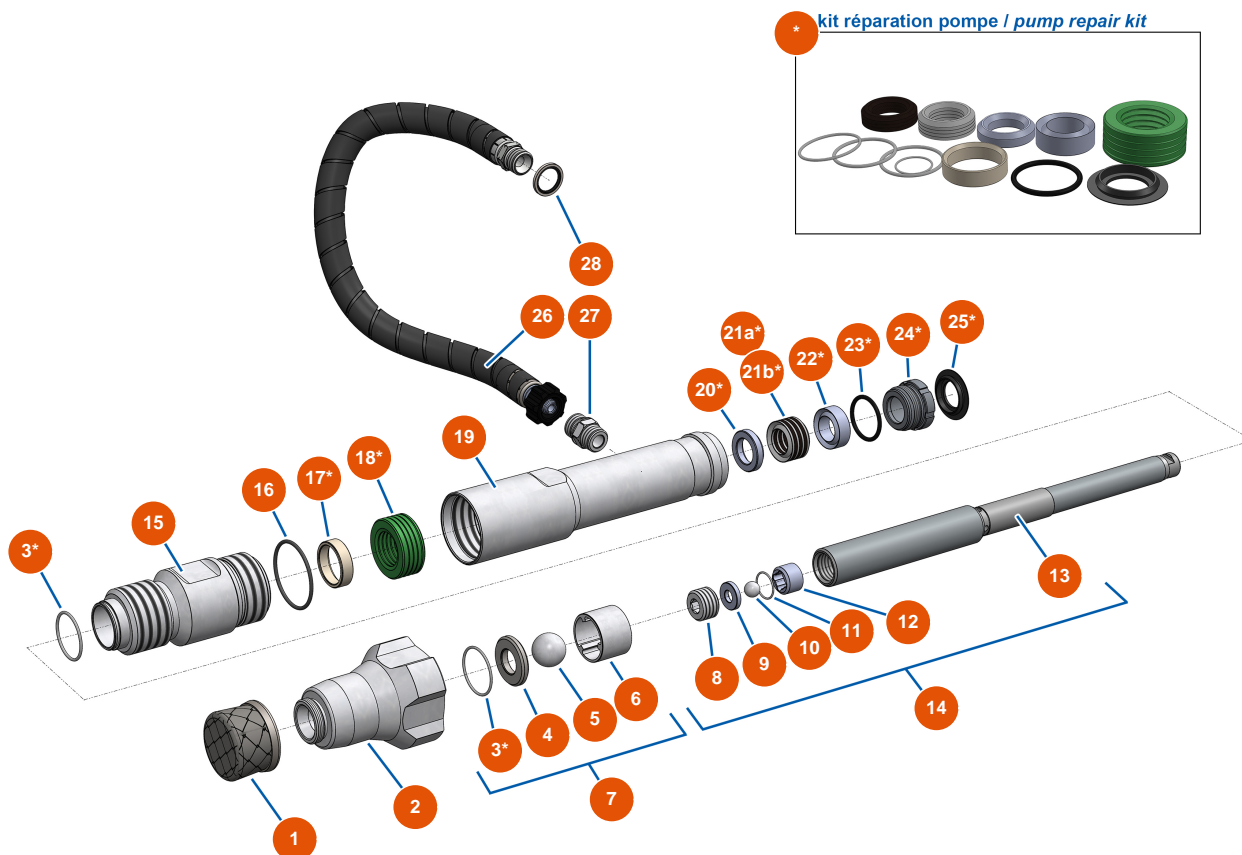


## Airless Kolbenpumpe EUROSPRAY XL - Pumpe



### Détails des pièces

Pos.	Référence	Désignation
*	EU51335	Dichtungssatz Pumpe EUROSPRAY XL
1	EU51312	Ansaugsieb 8 Maschen EUROSPRAY XL-Beschichtung
2	EU51334	Pumpenfuß EUROSPRAY XL
3*	EU51324	O-Ring PTFE Pumpe EUROSPRAY XL
4	EU51332	Kugelsitz Ventil Pumpe EUROSPRAY XL
5	EU51331	Wolframkugel Ventil Pumpe EUROSPRAY XL
6	EU51330	Kugelführung Ventil Pumpe EUROSPRAY L
7	EU51370	Reparaturset Saugventil Pumpe EUROSPRAY XL
8	EU51329	Mutter Kolben Pumpe EUROSPRAY XL
9	EU51328	Kugelsitz Kolben Pumpe EUROSPRAY XL
10	EU51327	Kugel Kolben Pumpe EUROSPRAY XL
11	EU51326	Dichtung Pumpenkolben EUROSPRAY XL
12	EU51325	Kugelführung Pumpenkolben EUROSPRAY XL

Pos.	Référence	Désignation
13	EU51308	Pumpenkolbenstange EUROSPRAY XL
14	EU51336	Komplette Pumpenkolbenstange EUROSPRAY XL
15	EU51323	Unteres Gehäuse EUROSPRAY XL-Pumpe
16	EU51333	O-Ring Pumpe EUROSPRAY XL
17*	EU51322	Pumpenhaltering für EUROSPRAY XL
18*	EU51321	Untere Dichtung Pumpe EUROSPRAY XL
19	EU51320	Zwischenrohr EUROSPRAY XL Pumpe
20*	EU51319	Pumpenhaltering für EUROSPRAY XL
21a*	EU51317	Obere Lederdichtung Pumpen EUROSPRAY S Mini & S
21b*	EU51318	Obere Dichtung Pumpe EUROSPRAY XL
22*	EU51316	Pumpenhaltering für EUROSPRAY XL
23*	EU51315	O-Ring Pumpe EUROSPRAY XL
24*	EU51314	Stopfbuchsenmutter Pumpe EUROSPRAY XL
25*	EU51313	Stopfen der Pumpenstopfbuchse für EUROSPRAY XL
26	EU51311	Schlauch Pumpe/Filter EUROSPRAY XL
27	EUM10827	EUROSPRAY XL-1/2"G-Pumpenauslassanschluss
28	EU91032	Stahldichtung für die Lippenhohlschraube 1/2"