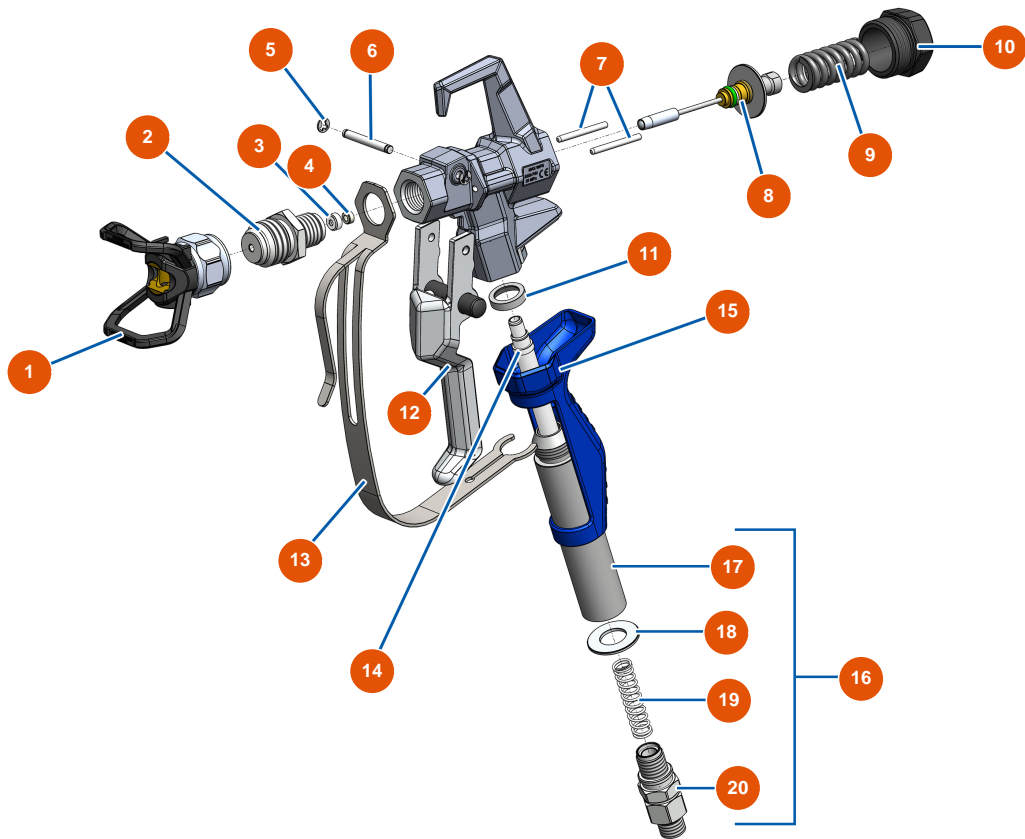


Bomba de pistón airless EUROSPRAY XL - Pistola PAINTSPRAY



Détails des pièces

| Pos. | Référence | Désignation |
|------|-----------|---|
| 1 | EU51001 | Soporte de boquilla EUBST, EUBBP & EUBFF 7/8" |
| 2 | EU51036 | Difusor 7/8" G pistola PAINTSPRAY |
| 3 | EU51047 | Junta asiento aguja pistola PAINTSPRAY, COATSPRAY |
| 4 | EU51046 | Asiento aguja pistola PAINTSPRAY, COATSPRAY |
| 5 | EU51043 | Anillo seeger eje gatillo pistola PAINTSPRAY, COATSPRAY |
| 6 | EU51042 | Eje gatillo pistola PAINTSPRAY |
| 7 | EU51040 | Pasador de retracción pistola PAINTSPRAY |
| 8 | EU51033 | Kit reparación aguja pistola PAINTSPRAY |
| 9 | EU51034 | Muelle de retorno aguja pistola PAINTSPRAY, COATSPRAY |
| 10 | EU51038 | Tapón de cierre de aguja para pistola PAINTSPRAY, COATSPRAY |
| 11 | EU51031 | Junta de apoyo portafiltro pistola PAINTSPRAY |
| 12 | EU51039 | Gatillo completo pistola PAINTSPRAY |
| 13 | EU51032 | Protección de gatillo pistola PAINTSPRAY |



| Pos. | Référence | Désignation |
|------|-----------|--|
| 14 | EU51003 | Filtro de 50 mallas para empuñadura pistola |
| 15 | EU51037 | Mango de plástico pistola PAINTSPRAY |
| 16 | EU51048 | Conexión giratoria completa pistola PAINTSPRAY |
| 17 | EU51035 | Portafiltro pistola PAINTSPRAY |
| 18 | EU51045 | Junta de racor giratorio pistola PAINTSPRAY, COATSPRAY |
| 19 | EU51041 | Muelle de sujeción filtro pistola PAINTSPRAY |
| 20 | EU51044 | Conexión giratoria 1/4" MBSP pistola PAINTSPRAY |