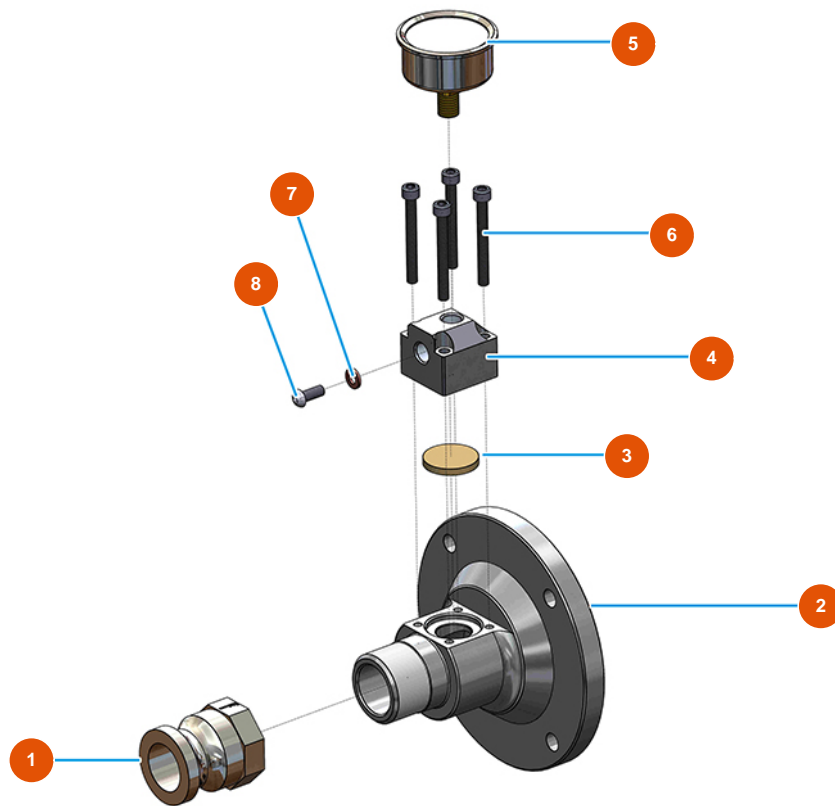


## Beschichtungsmaschine OPTIMIX 10 für Mörtel - Ausgangsflansch



### Détails des pièces

| Pos. | Référence  | Désignation                         |
|------|------------|-------------------------------------|
| 1    | 3A00300105 | Hebelanschluss AG 25 x 1"1/4        |
| 2    | EUM10592   | Flansch Ausgang 1" OPTIMIX 10       |
| 3    | EU12913    | Manometermembran Pumpenhalter       |
| 4    | EUM10079   | Deckel MIXPRO 14                    |
| 5    | EU80070    | Axialmanometer 1/4 konisch Öl 63 mm |
| 6    | EU90996    | Zylinderschraube 6x20 Edelstahl     |
| 7    | EU12765    | Kupferdichtung Pumpenhalter         |
| 8    | EU12625    | Zylinderschraube 6x8                |