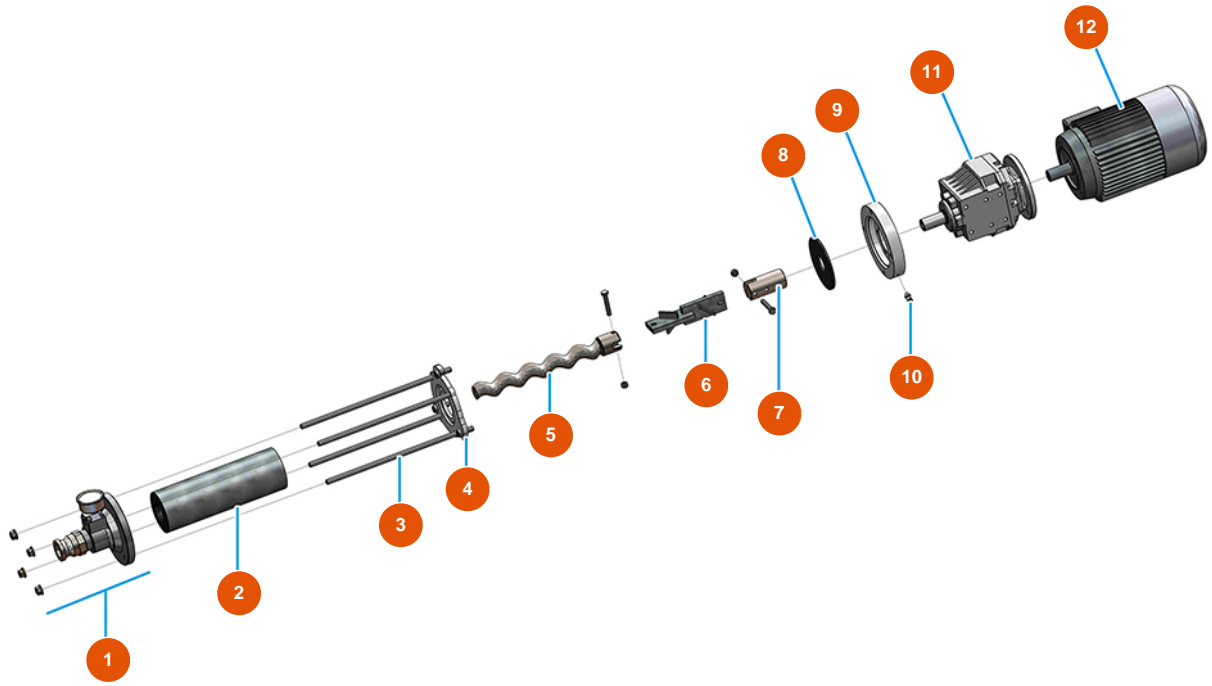


Machine à enduire OPTIMIX 10 pour mortier - Groupe malaxage



Détails des pièces

Pos.	Référence	Désignation
1	8012009000	Support de stator avec manomètre
2	3F00501300	Stator MIXER 26 droit - D4-2
3	3B03251020	Barres d'accouplement pour support de stator
4	401140290Z	Bride pour OPTIMIX 10 pour finitions galvanisé
5	7009011900	Rotor MIXER 26 tête fendue et percée
6	7003028000	Arbre de malaxage pour OPTIMIX 10 galvanisé
7	4011401410	Joint moteur pour OPTIMIX 10
8	4020002800	Joint MIXER 35
9	4011401700	Joint moteur pour OPTIMIX 10
10	3T01700101	10
11	3D00300151	Réducteur pour OPTIMIX 10
12	3D00200710	Moteur triphasé 2,2 kW pour chambre de malaxage