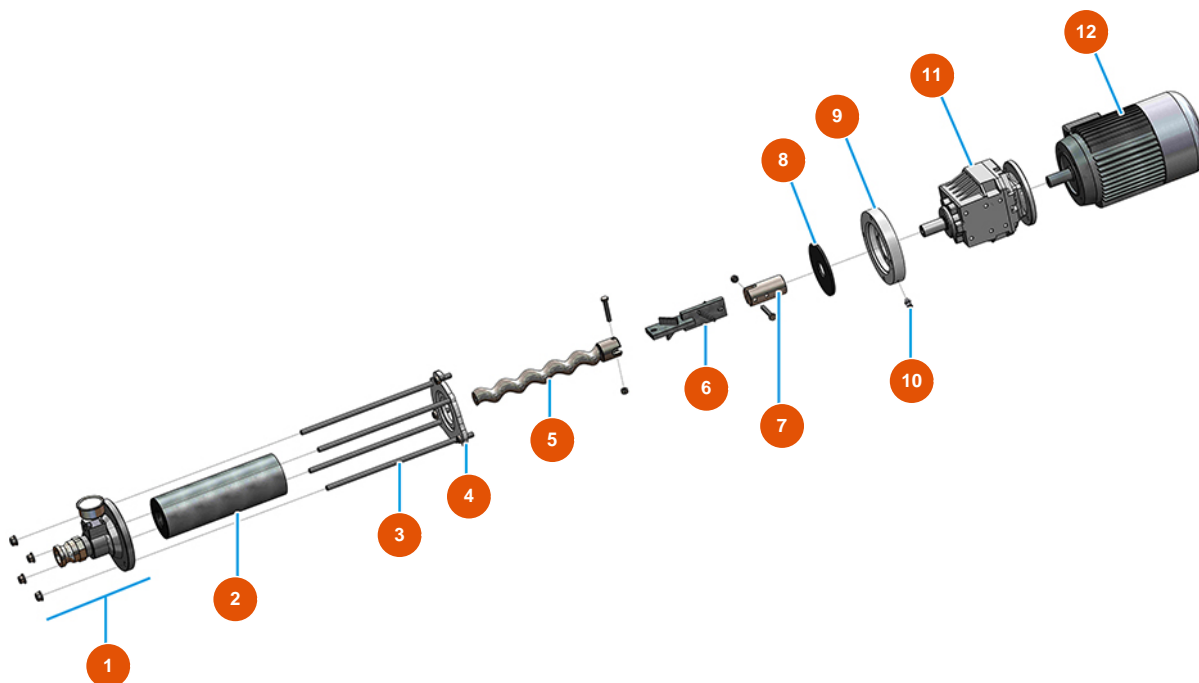


## Beschichtungsmaschine OPTIMIX 10 für Leim - Mischergroupe



### Détails des pièces

Pos.	Référence	Désignation
1	8012009000	Statorhalter mit Druckmessgerät
2	3F00501300	Stator MIXER 26 gerade - D4-2
3	3B03251020	Zugstangen für Statorhalter
4	401140290Z	Flansch OPTIMIX 10 für verzinkte Oberflächen
5	7009011900	Rotor MIXER 26 Hohlkopf und Bohrung
6	7003028000	Mischer OPTIMIX 10 verzinkt
7	4011401410	Motorkupplung OPTIMIX 10
8	4020002800	Dichtung MIXER 35
9	4011401700	Motorkupplung OPTIMIX 10
10	3T01700101	10
11	3D00300151	Getriebe für OPTIMIX 10
12	3D00200710	Drehstrommotor 2,2 kW