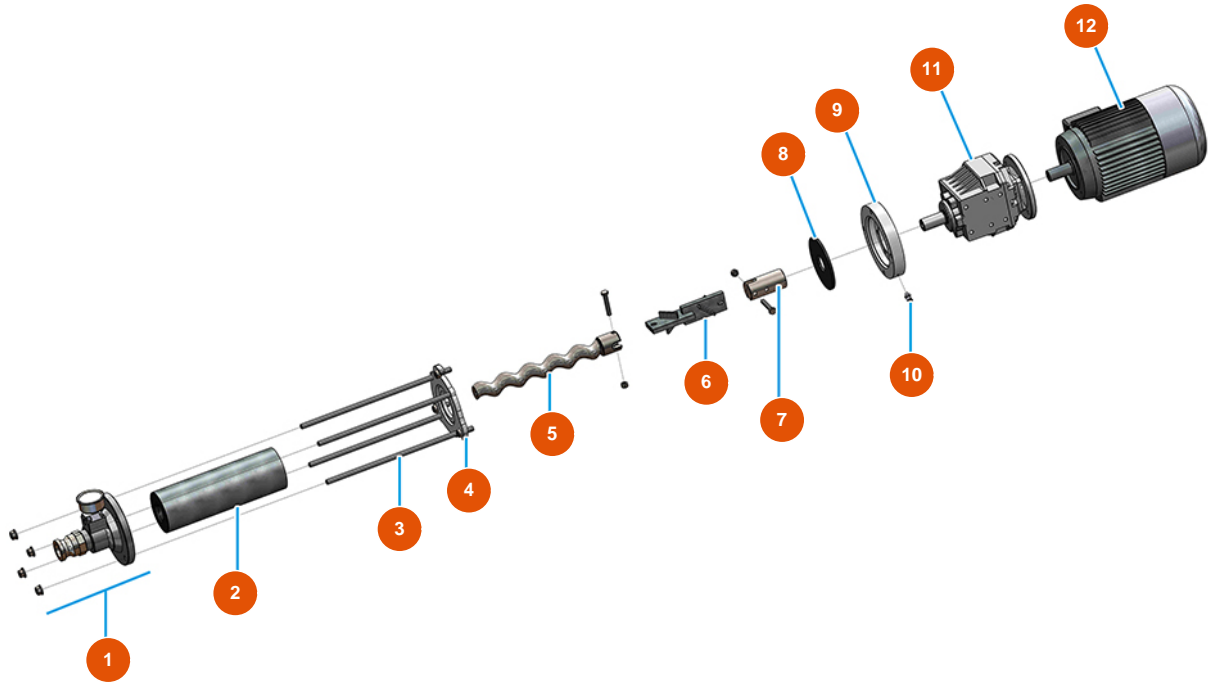


Intonacatrice OPTIMIX 10 per colla - Gruppo di miscelazione



Détails des pièces

| Pos. | Référence | Désignation |
|------|------------|--|
| 1 | 8012009000 | Portastatore con misuratore di pressione |
| 2 | 3F00501300 | Statore MIXER 26 dritto - D4-2 |
| 3 | 3B03251020 | Tiranti per portastatore |
| 4 | 401140290Z | Flangia OPTIMIX 10 per finiture zincata |
| 5 | 7009011900 | Rotore MIXER 26 fresata con foro |
| 6 | 7003028000 | Miscelatore OPTIMIX 10 zincato |
| 7 | 4011401410 | Giunto motore OPTIMIX 10 |
| 8 | 4020002800 | Guarnizione MIXER 35 |
| 9 | 4011401700 | Giunto motore OPTIMIX 10 |
| 10 | 3T01700101 | 10 |
| 11 | 3D00300151 | Riduttore per OPTIMIX 10 |
| 12 | 3D00200710 | Motore trifase 2,2 kW |