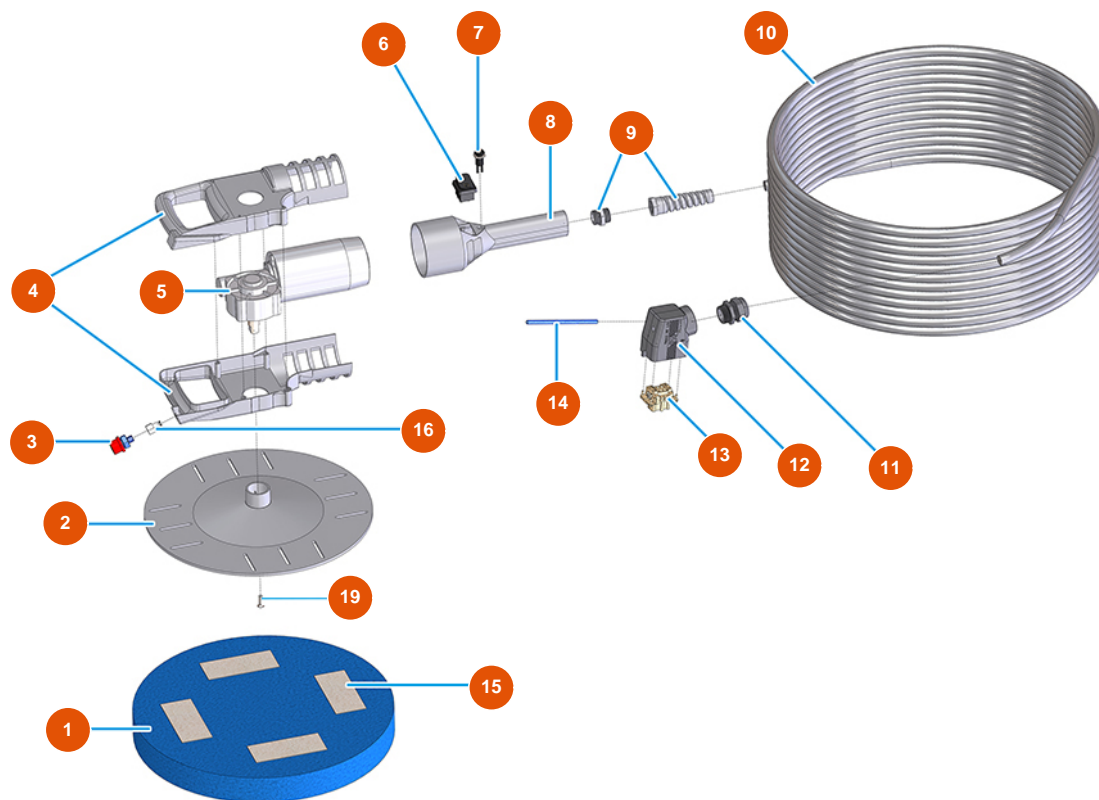


Elektrischer Glätter MIXER VERTIGO - 110 V 50 Hz - Motorgruppe



Détails des pièces

| Pos. | Référence | Désignation |
|------|------------|---|
| 1 | 3M00300201 | Schwammscheibe 400x50 Tabak |
| 2 | 3M00500407 | Scheibe Glättmaschine VERTIGO |
| 3 | 3M00500102 | Wasserspray MIXER |
| 4 | 3M00500402 | Griff LI-RE Glättmaschine VERTIGO |
| 5 | 3M00500110 | Getriebemotor Glättmaschine VERTIGO |
| 6 | 3M00500104 | Schalter Start/Stopp Glättmaschine VERTIGO |
| 7 | 3M00500121 | Taste Wasserpumpe |
| 8 | 3M00500400 | Griff Glättmaschine VERTIGO |
| 9 | 3M00302101 | Kabelverschraubung groß MP006 |
| 10 | 8007015000 | Glättmaschinekabel VERTIGO |
| 11 | 3C04200203 | Reißfeste Kabelverschraubung M25X1.5E51201100 |
| 12 | 3C02800601 | Gehäuse beweglich TMAO 06 L25 |
| 13 | 3C03100500 | Frucht Stecker CNM 06 ilme |

| Pos. | Référence | Désignation |
|------|------------|--|
| 14 | 3G50500203 | Schlauch 4X2 RILSAN |
| 15 | 3M00300160 | IG-Klettverschluss |
| 16 | 3G50200110 | Sockel 4X1/8 F für Griff Glättmaschine VERTIGO |
| 19 | 3T02601601 | 19 |