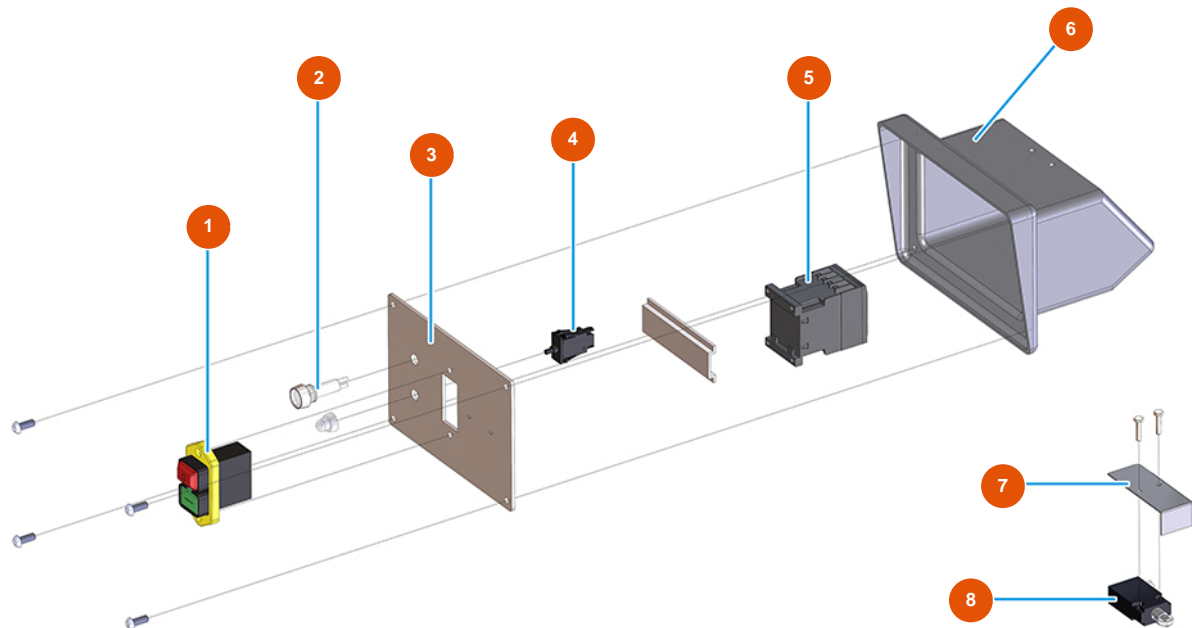


## Kontinuierlich Mischer MIXER 35 TOP für Leim - Elektrischer schaltkasten



### Détails des pièces

Pos.	Référence	Désignation
1	3C01403000	Bipolarer Schalter 230V
2	3C02400900	Weiße Kontrollleuchte 230V SIGNALUX
3	4011502300	Frontteil 1 Bohrung MIXER 50 verzinkt
4	3C00800400	Wärmeschutz 1140-G111-9A RIP.MAN.ETA
5	3C00700119	Zähler 3 KW 220V AC 1NA 9 A
6	4011502000	Schaltkasten Betrieb/Stopp MISCHER 50
7	404900180G	Schutz MICRO MIXER 35
8	3C01400300	Endschalter FA4615