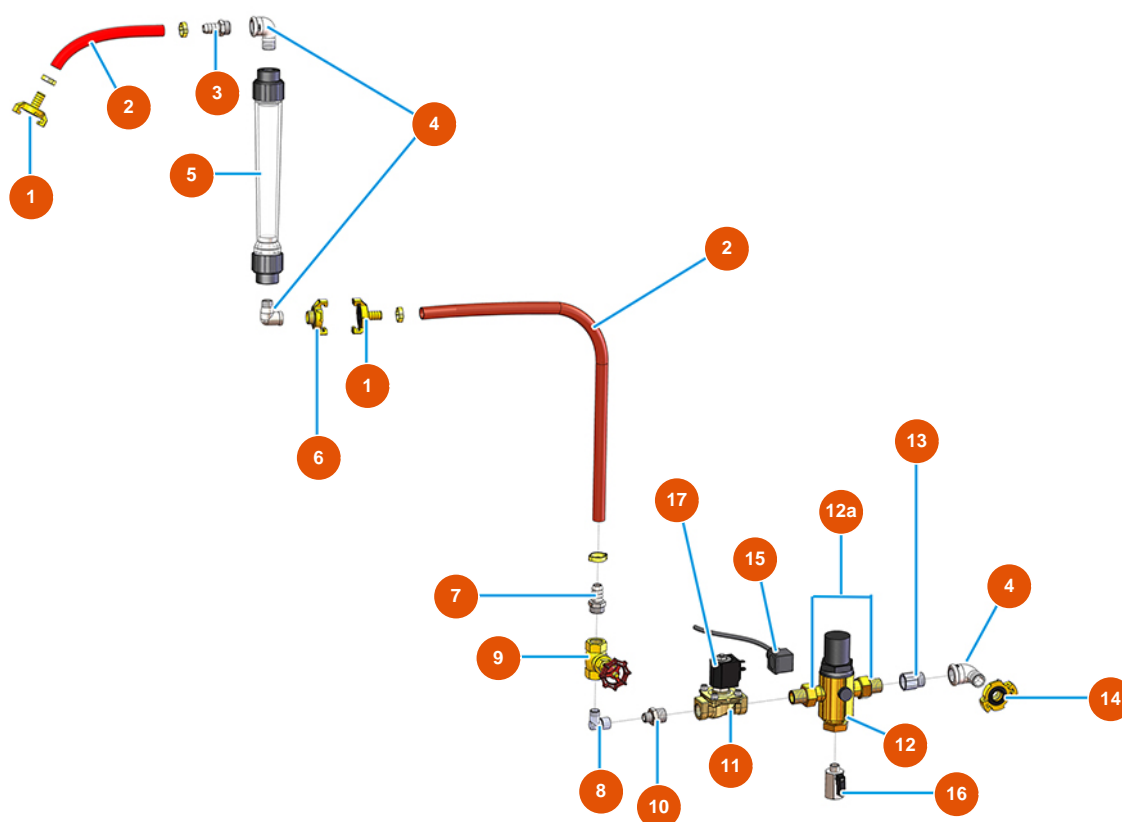


Malaxeur continu MIXER 35 TOP pour mortier - Groupe eau



Détails des pièces

Pos.	Référence	Désignation
1	3A00100102	Raccord Geka cannelé de 15 1/2"
2	3F00700201	Tuyau PVC/caoutchouc 13x19 (sans Geka)
3	3G50300201	Raccord de tuyau 1/2"X20
4	3G50300501	Coude acier MF 1/2"29A
5	3G01101001	Débitmètre 60-600 L/h
6	3A00100302	Raccord Geka mâle 1/2"
7	3G50300207	Raccord de tuyau 1/4"X12
8	3G50300500	Coude acier MF 1/4"
9	3G01300211	Valve d'ajustement d'aiguille 1/4"
10	3G50300702	Mamelon réduit acier 1/2X1/4 3 ORC
11	3G00301300	Electrovanne NC 1/2
12	3G00904100	Réducteur de pression de 1/2
12a	3G01700010	Connecteur/Raccord tournant M 1/2-3/4

Pos.	Référence	Désignation
13	3G50301140	Extension MF 1/2" x 20 MM 529-Z
14	3A00100202	Raccord Geka femelle 1/2"
15	3G00402201	Connecteur pour pressostat
16	3G01200102	Robinet MINIBALL M/F 1/4"
17	3G00301401	Bobine 230VAC