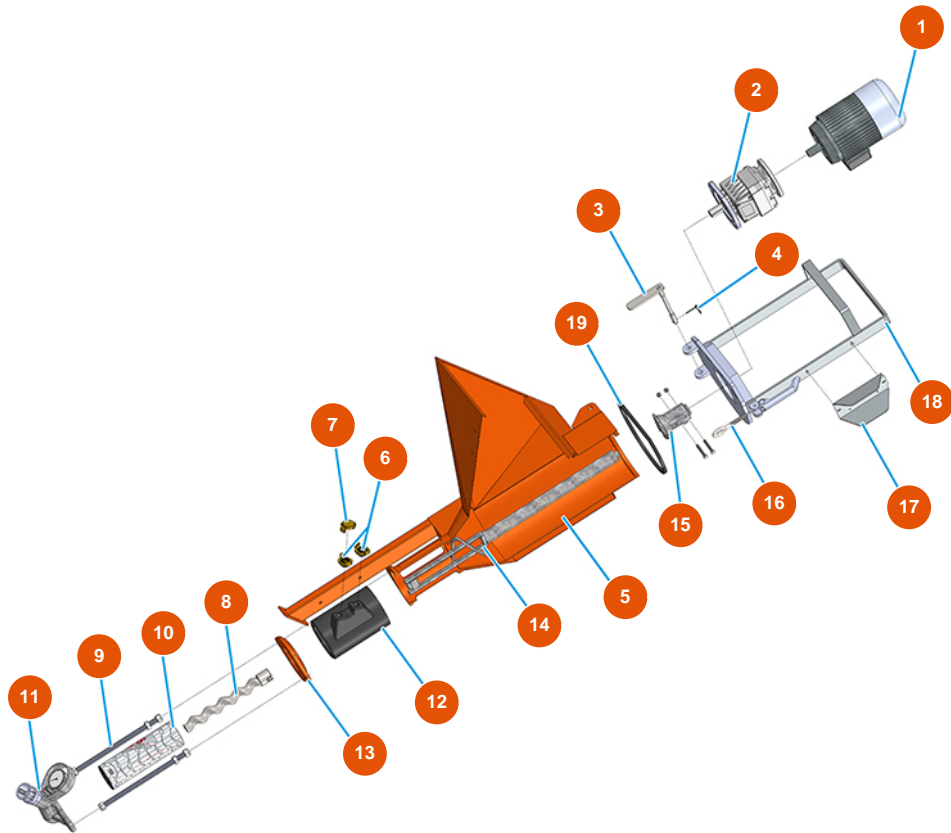


Máquina de mezclado continuo MIXER SPRINTER S.A.T.E. - Grupo de mezcla



Détails des pièces

Pos.	Référence	Désignation
1	3D00200710	Motor trifasico 2,2 kW para cámara de mezcla
2	3D00310101	Reductor para LIGHT, PLUS MONO, SPRINTER y CD 25
3	701800600	3
4	3T01200101	Pin Ø 4,5
5	701202120A	5
6	3A00100302	Acople Geka rosca externa 1/2"
7	3A00100401	Tapa Geka
8	7009049700	Rotor MIXER 13
9	8023003000	Barra de acoplamiento M16 L = 350 F 55/55 + tornillos
10	3F00503000	Stator estándar MIXER 13 - D4-3 / D4-1/2
11	8012006000	Portastator para SPRINTER y LIGHT
12	4002103000	Cámara de mezcla de poliuretano para PLUS y SPRINTER vers. 2020
13	400210230A	Flanja para cámara de mezcla para PLUS vers. 2020



Pos.	Référence	Désignation
14	7003020000	Mezclador SPRINTER con asta zincada
15	700600650S	Acople motor PLUS MONO, SPRINTER y REMIX - a=25 - Ø20
16	3T01000400	Anillo roscado 262 cierre de palanca galvanizado
17	4906511000	Disco plegado protección clavija 76X83 galv.
18	701100300G	Flanja motor cámara de mezcla para PLUS y SPRINTER
19	3G01000151	Junta EPDM negro 20X15