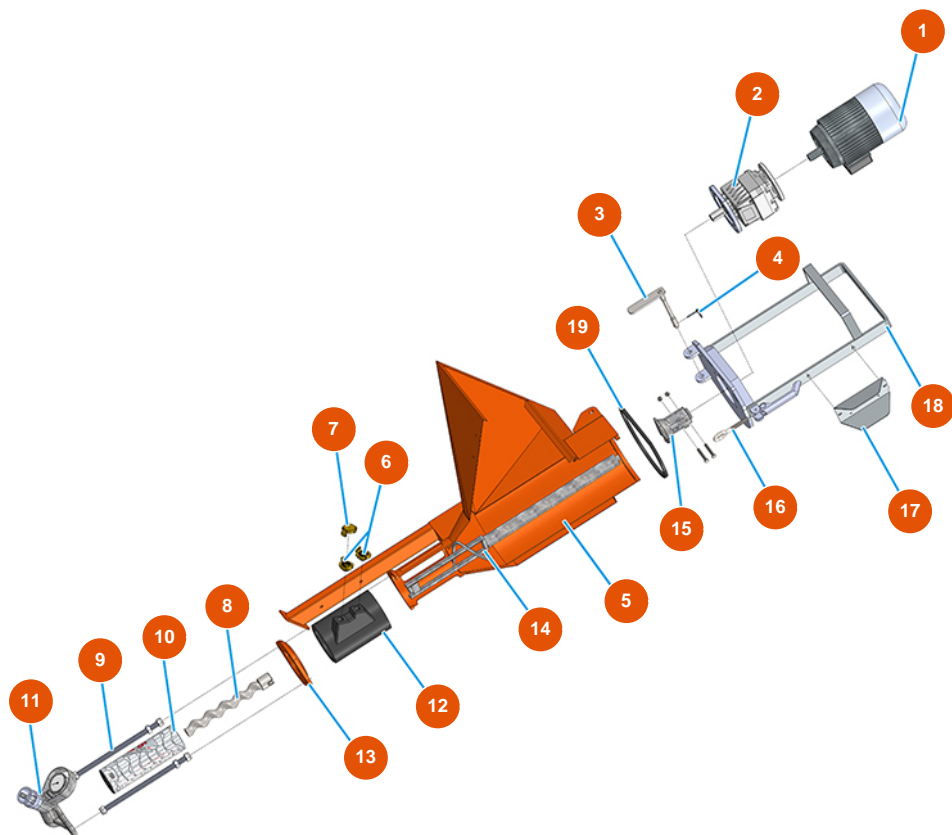


Intonacatrice continua MIXER SPRINTER cappotto - Gruppo miscelazione



Détails des pièces

Pos.	Référence	Désignation
1	3D00200710	Motore trifase 2,2 kW
2	3D00310101	Riduttore camera di miscelazione per LIGHT, PLUS MONO, SPRINTER e CD 25
3	701800600	3
4	3T01200101	Copiglia Ø 4,5
5	701202120A	5
6	3A00100302	Attacco Geka Filetto esterno 1/2"
7	3A00100401	Tappo Geka
8	7009049700	Rotore MIXER 13
9	8023003000	Tirante M16 L=350 F55/55 + viteria
10	3F00503000	Statore MIXER 13 dritto - D4-3 / D4-1/2
11	8012006000	Portastatore per SPRINTER e LIGHT
12	4002103000	Tronchetto PLUS / SPRINTER in poliuretano vers. 2020
13	400210230A	Flangia per serbatoio camera di miscelazione PLUS vers. 2020

Pos.	Référence	Désignation
14	7003020000	Miscelatore SPRINTER con asta zincata
15	700600650S	Giunto motore PLUS MONO, SPRINTER e REMIX- A=25 Øi=20
16	3T01000400	Chiusura leva 262 anello filettato zincato
17	4906511000	Piatto piegato protezione spina 76X83 zin.
18	701100300G	Flangia motore camera di miscelazione per PLUS e SPRINTER verniciata
19	3G01000151	Guarnizione EPDM nero 20X15