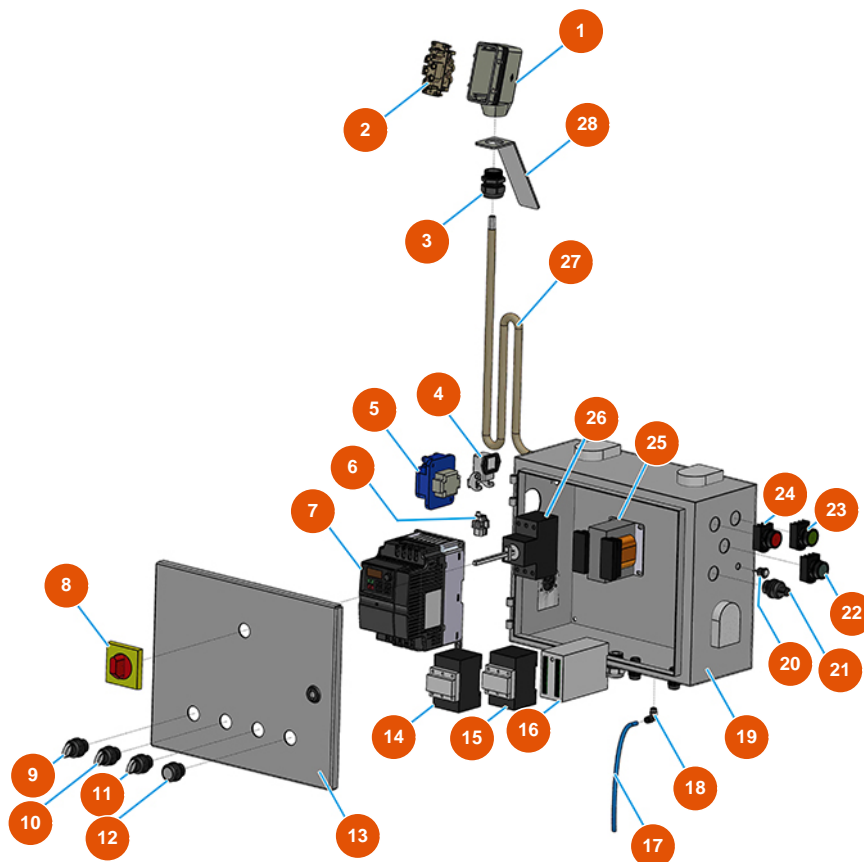


Machine à malaxage continu MIXER SPRINTER I.T.E. - Coffret électrique - vers. 2021



Détails des pièces

| Pos. | Référence | Désignation |
|------|------------|--|
| 1 | 3C02800100 | Capot mobile horizontal 16 pôles |
| 2 | 3C02700600 | Insert femelle 4/2 pôles 80A |
| 3 | 3C04200200 | Presse-étoupe anti-arrachement PG16 |
| 4 | 3C02800500 | Embase coudée CK03IA |
| 5 | 3C02601001 | Prise de verrouillage SCHUKO PALAZZOLI |
| 6 | 3C02700200 | Insert femelle 4 pôles + terre 10A |
| 7 | 3C05100107 | Onduleur mono 230V 2,2Kw MOSQUITO/PLUS |
| 8 | 3C01300207 | Manoeuvre x ABB rouge / jaune IP64 MS1 |
| 9 | 3C01403110 | Interrupteur 2 positions |
| 10 | 3C01403110 | Interrupteur 2 positions |
| 11 | 3C01403100 | Interrupteur 3 positions |
| 12 | 3C04000120 | Bouton blanc |
| 13 | 3C00107100 | 13 |

| Pos. | Référence | Désignation |
|------|------------|--|
| 14 | 3C00700117 | Compteur 4 KW 24V AC SIEMENS |
| 15 | 3C00700117 | Compteur 4 KW 24V AC SIEMENS |
| 16 | 3C03202500 | Programmateur Black box pour SPRINTER |
| 17 | 3G50500100 | Tuyau ELASTOLLAN 6X4 |
| 18 | 3G50400202 | Connexion d'air 90GR F 1/8 |
| 19 | 3C00107100 | 19 |
| 20 | 8055000100 | Led / porte led D.10 MM |
| 21 | 3C00300400 | Potentiomètre 4,7 K-OHM |
| 22 | 3C04000118 | Bouton bleu D.22 |
| 23 | 3C04000105 | Bouton vert D.22 |
| 24 | 3C04000104 | Bouton rouge D.22 |
| 25 | 3C00500101 | Transformateur 40VA P.230 SEC.16/24V |
| 26 | 3C01030108 | Magnétique ABB-MS325 20A |
| 27 | 3C03900008 | Câble électrique CVVF 18BR 7x2,5 |
| 28 | 4906512000 | Plat 40X190 soutien pour le prise ILME |