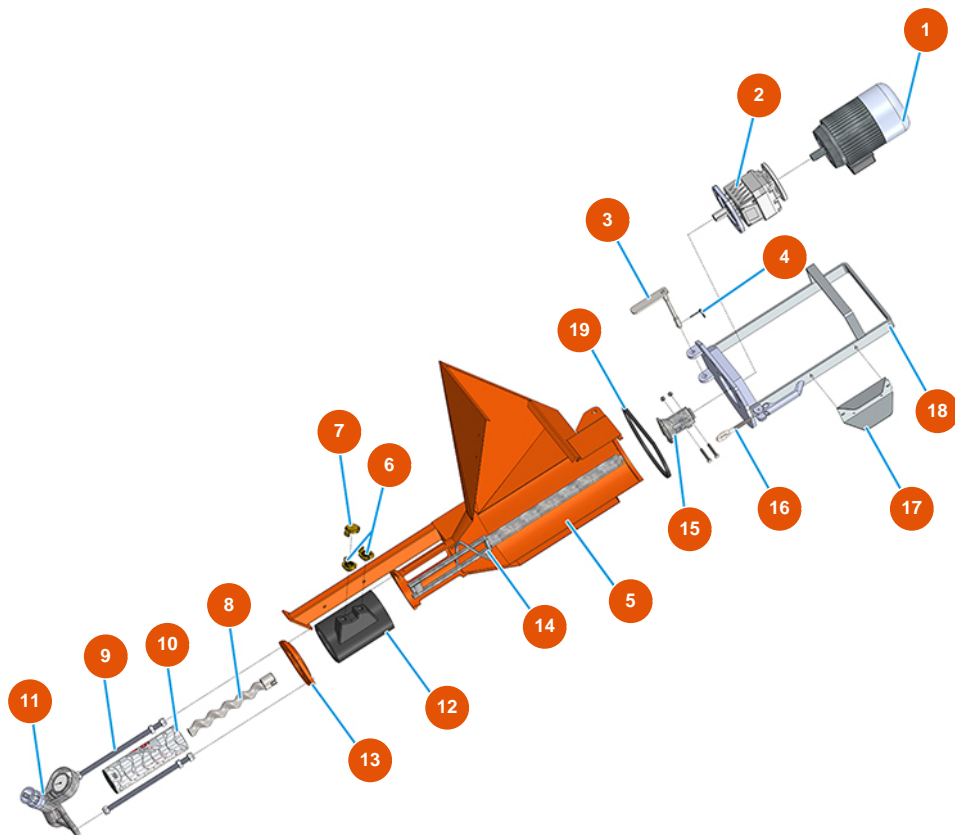


Kontinuierliche Mischmaschine MIXER SPRINTER Mörtel - 2,2 kW - Mischergroupe



Détails des pièces

| Pos. | Référence | Désignation |
|------|------------|---|
| 1 | 3D00200710 | Drehstrommotor 2,2 kW |
| 2 | 3D00310101 | Getriebe Mischkammer für LIGHT, PLUS MONO, SPRINTER und CD 25 |
| 3 | 701800600 | 3 |
| 4 | 3T01200101 | Splint Ø 4,5 |
| 5 | 701202120A | 5 |
| 6 | 3A00100302 | Geka-Anschluss Außengewinde 1/2" |
| 7 | 3A00100401 | Geka-Verschlusskappe |
| 8 | 7009012000 | Rotor MIXER 26 |
| 9 | 8023003000 | Zugstange M16 L=350 F55/55 + Schrauben |
| 10 | 3F00501300 | Stator MIXER 26 gerade - D4-2 |
| 11 | 8012006000 | Statorhalter für SPRINTER und LIGHT |
| 12 | 4002103000 | Saugstutzen PLUS / SPRINTER aus Polyurethan Vers. 2020 |
| 13 | 400210230A | Tankflansch Mischkammer PLUS Vers. 2020 |

| Pos. | Référence | Désignation |
|------|------------|---|
| 14 | 7003020000 | Mischer SPRINTER mit verzinktem Stab |
| 15 | 700600650S | Motorkupplung PLUS MONO, SPRINTER und REMIX- A=25 Øi=20 |
| 16 | 3T01000400 | Verschlusshebel 262 Gewinding verzinkt |
| 17 | 4906511000 | Gebogene Platte Steckerschutz 76X83 verz. |
| 18 | 701100300G | Motorflansch Mischkammer für PLUS und SPRINTER lackiert |
| 19 | 3G01000151 | Dichtung EPDM schwarz 20X15 |