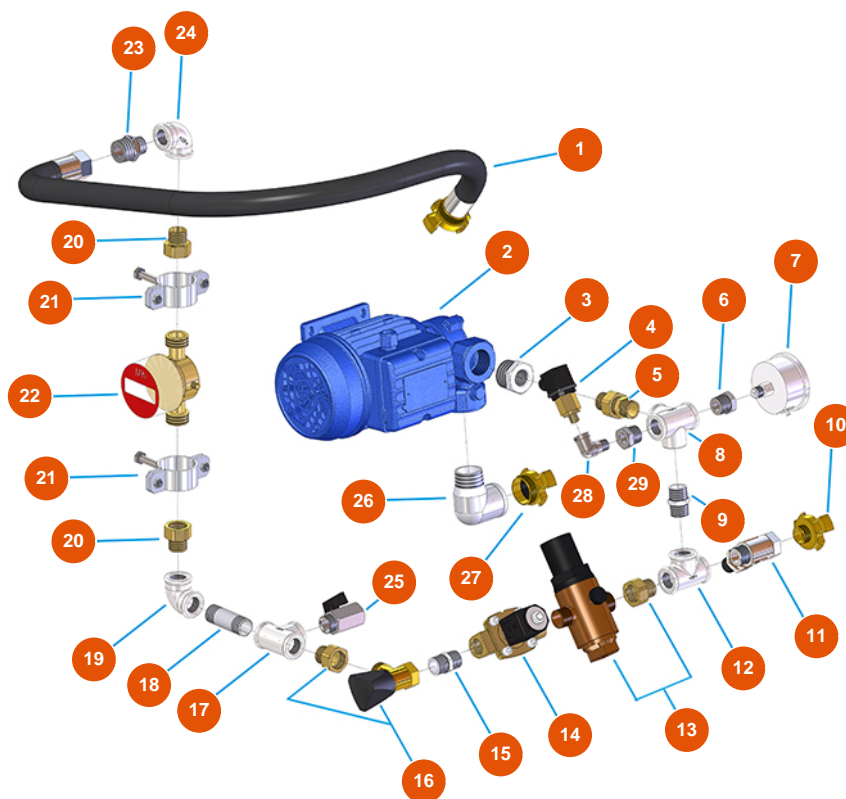


Kontinuierliche Mischmaschine MIXER SPRINTER Mörtel - 2,2 kW - Wassergruppe



Détails des pièces

Pos.	Référence	Désignation
1	8002008004	Radiator-Rohr SPG Ø 18X28 L=700 mit Anschluss
2	3D00703001	Wasserpumpe für PLUS MONO und SPRINTER
3	3G00524105	Verzinkte Reduzierung FIG.241 1X1/2
4	3G00402103	Wasserdruckschalter
5	3G50301201	3-teiliger Anschluss AG-AG OR 1/2-1/2 FIG.7
6	3G50300101	Stahlreduzierung 1/4X1/8
7	3G00100141	Axialmanometer 0 - 10 bar
8	3G00522302	T-Verteiler verzinkt FIG.223 1/2
9	3G00528002	Verzinkter Nippel FIG.280 1/2
10	3A00100302	Geka-Anschluss Außengewinde 1/2"
11	3G01200502	Kugelhahn MF 1/2 Hebel schwarz
12	3G00513002	T-Anschluss verz. FIG.130 1/2
13	3G00904100	Druckminderer zu 1/2

Pos.	Référence	Désignation
14	3G00301300	Magnetventil NC 1/2
15	3G00528002	Verzinkter Nippel FIG.280 1/2
16	3G01300201	Nadelventil MIXER 35 1/2 Kugelhahn syr
17	3G00513002	T-Anschluss verz. FIG.130 1/2
18	3G00553006	Verlängerungsschraube 1/2 x 60 verzinkt
19	3G00509002	Winkel 90° verzinkt FF FIG.90 1/2
20	3G01700300	3-teiliger Anschluss AGIG (I1)
21	3G01600101	Kragen 1"
22	3G01100102	Digitaler Durchflussmesser
23	3G50300704	Reduzierter Stahlnippel 3/4X1/2
24	3G00509002	Winkel 90° verzinkt FF FIG.90 1/2
25	3G01200301	Kugelhahn MF1/2 " Sechskant
26	3G00509204	Winkel 90° verzinkt MF FIG.92 1"
27	3A00100304	Geka-Anschluss Außengewinde 1"
28	3G50300500	Winkel aus Stahl MF 1/4"
29	3G50300100	Stahlreduzierung 1/2X1/4