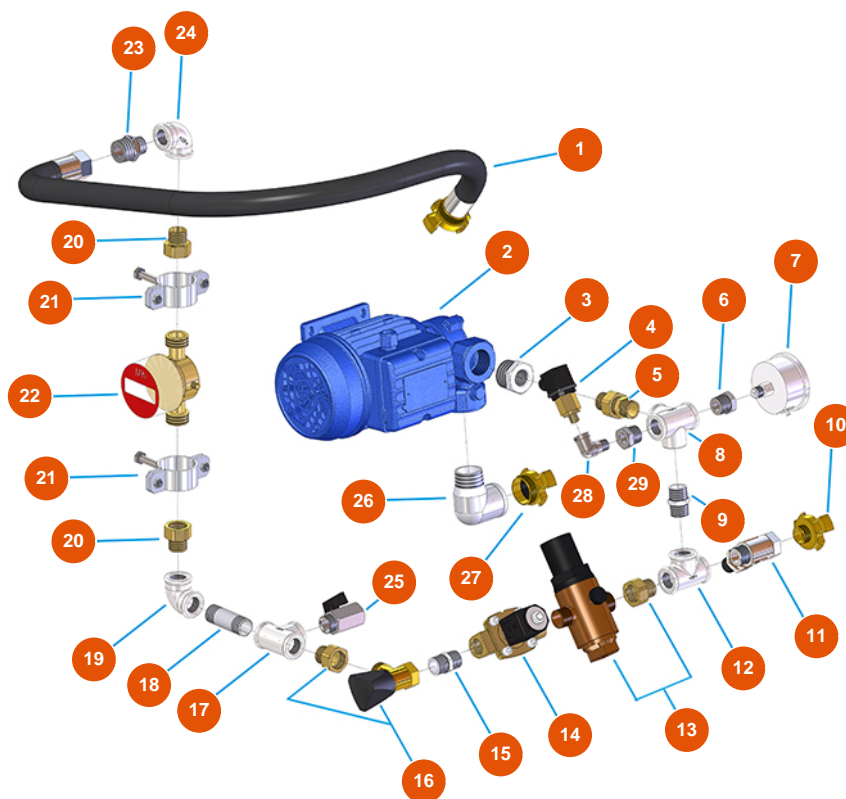


Machine à malaxage continu MIXER SPRINTER mortier - 2,2 kW - Groupe eau



Détails des pièces

Pos.	Référence	Désignation
1	8002008004	Tuyau radiator SPG Ø 18X28 L=700 avec raccord
2	3D00703001	Pompe à eau pour PLUS MONO et SPRINTER
3	3G00524105	Réduction galvanisé FIG.241 1X1/2
4	3G00402103	Pressostat eau
5	3G50301201	Raccord 3 pieces M-M OR 1/2-1/2 FIG.7
6	3G50300101	Réduction acier 1/4X1/8
7	3G00100141	Manomètre axial 0-10 bar
8	3G00522302	Distributeur en T galvanisé FIG.223 1/2
9	3G00528002	Mamelon galvanisé FIG.280 1/2
10	3A00100302	Raccord Geka mâle 1/2"
11	3G01200502	Robinet à sphère MF 1/2 levier noir
12	3G00513002	Raccord en T FFF galv. FIG.130 1/2
13	3G00904100	Réducteur de pression de 1/2

Pos.	Référence	Désignation
14	3G00301300	Electrovanne NC 1/2
15	3G00528002	Mamelon galvanisé FIG.280 1/2
16	3G01300201	Valve à aiguille MIXER 35 1/2 robinet syr
17	3G00513002	Raccord en T FFF galv. FIG.130 1/2
18	3G00553006	Vis d'élongation galvanisée 1/2 X 60
19	3G00509002	Coude 90 ° galvanisé FF FIG.90 1/2
20	3G01700300	Raccord 3 pièces MF (I1)
21	3G01600101	Collier 1"
22	3G01100102	Débitmètre digital
23	3G50300704	Mamelon réduit acier 3/4X1/2
24	3G00509002	Coude 90 ° galvanisé FF FIG.90 1/2
25	3G01200301	Robinet à sphère MF1/2" hexagonal
26	3G00509204	Coude 90° galvanisé MH FIG.92 1"
27	3A00100304	Raccord Geka mâle 1"
28	3G50300500	Coude acier MF 1/4"
29	3G50300100	Réduction acier 1/2X1/4