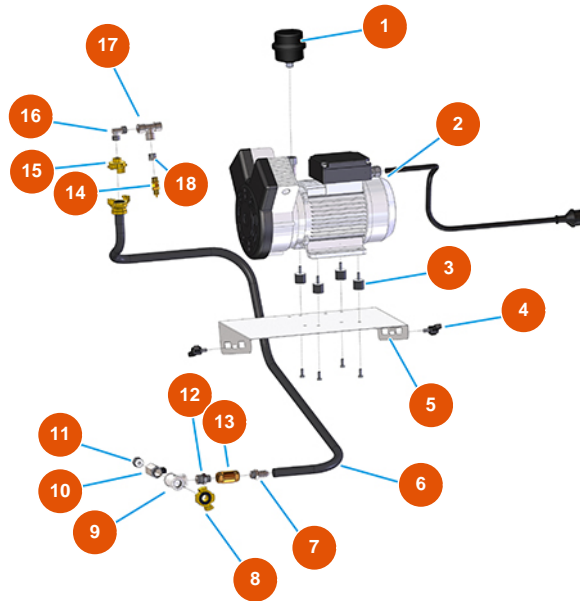


Máquina de mezclado continuo MIXER SPRINTER mortero - 2,2 kW - Grupo de aire



Détails des pièces

Pos.	Référence	Désignation
1	3B02620000	Filtro portacartucho
2	3B02500000	Compresor 2 cabezas monofásico 230V
3	3T00200106	Antivibrante goma MH M6X18 25X20
4	3T01505001	Tornillo sujecion kit aire inox M8 x 15
5	4023000601	Soporte de montaje del compresor MOSQUITO TOP galv.
6	3F00700820	Manguera EPDM 13X19 L=1100+1 Geka
7	3G50300202	Conector de manguera 3/8"X14"
8	3A00100302	Acople Geka rosca externa 1/2"
9	3G00513002	Racor en T HHH galv. FIG.130 1/2
10	3G01200102	Grifo MINIBALL M/F 1/4"
11	3G50200100	Conexión legris recta 6X1/4 3175
12	3G50300700	Entrerrosca reducido acero 1/2X3/8



Pos.	Référence	Désignation
13	3G01300401	Válvula RITEGNO EUROPA 3/8"
14	3G01300304	Válvula seguridad 1/4" ajustada 3 BAR
15	3A00100201	Acople Geka rosca interna 3/8"
16	3G50300503	Codo de acero MF 3/8"
17	3G50300800	Racor en T MFF acero 3/8
18	3G50300110	Reducción acero 3/8"-1/4"