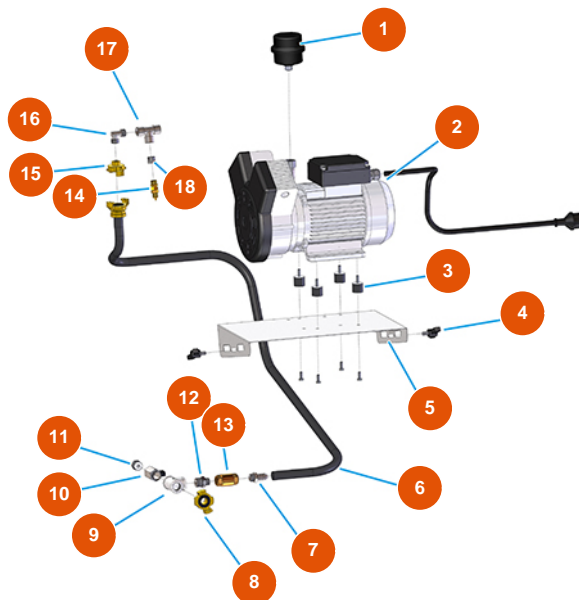


Machine à malaxage continu MIXER SPRINTER mortier - 2,2 kW - Groupe air



Détails des pièces

Pos.	Référence	Désignation
1	3B02620000	Filtre porte-cartouche
2	3B02500000	Compresseur 2 têtes monophasé 230V
3	3T00200106	Antivibrateur de caoutchouc MF M6X18 25X20
4	3T01505001	Vis de serrage M8 x 15
5	4023000601	Soutien groupe compr. MOSQUITO TOP galv.
6	3F00700820	Tuyau EPDM 13X19 L=1100+1 Geka racc.
7	3G50300202	Raccord de tuyau 3/8"X14
8	3A00100302	Raccord Geka mâle 1/2"
9	3G00513002	Raccord en T FFF galv. FIG.130 1/2
10	3G01200102	Robinet MINIBALL M/F 1/4"
11	3G50200100	Raccord legris droit 6X1/4 3175
12	3G50300700	Mamelon réduit acier 1/2X3/8
13	3G01300401	Valve RITEGNO EUROPA 3/8"

Pos.	Référence	Désignation
14	3G01300304	Soupape de sécurité 1/4" TAR.3 BAR
15	3A00100201	Raccord Geka femelle 3/8"
16	3G50300503	Coude en acier MF 3/8"
17	3G50300800	Raccord en T MFF acier 3/8
18	3G50300110	Réduction acier 3/8"-1/4"