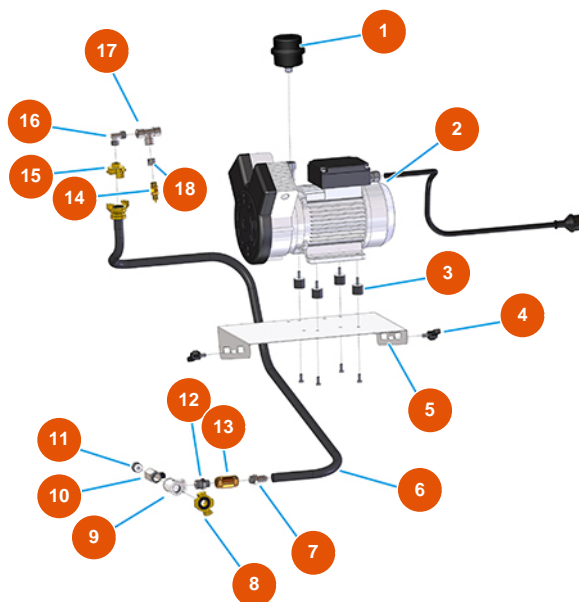


Intonacatrice continua MIXER SPRINTER intonaco - 2,2 kW - Gruppo aria



Détails des pièces

| Pos. | Référence | Désignation |
|------|------------|--|
| 1 | 3B02620000 | Filtro porta cartuccia |
| 2 | 3B02500000 | Compressore 2 teste monofase 230V |
| 3 | 3T00200106 | Antivibrante gomma MF M6X18 25X20 |
| 4 | 3T01505001 | Galletto inox M8x15 |
| 5 | 4023000601 | Supporto gruppo compr. MOSQUITO TOP zin. |
| 6 | 3F00700820 | Tubo EPDM 13X19 L=1100+1 Geka att. |
| 7 | 3G50300202 | Portagomma 3/8"X14" |
| 8 | 3A00100302 | Attacco Geka Filetto esterno 1/2" |
| 9 | 3G00513002 | Raccordo a T zin. FIG.130 1/2 |
| 10 | 3G01200102 | Rubinetto MINIBALL M/F 1/4" |
| 11 | 3G50200100 | Attacco legris diritto 6X1/4 3175 |
| 12 | 3G50300700 | Nipplo ridotto acciaio 1/2X3/8 |
| 13 | 3G01300401 | Valvola RITEGNO EUROPA 3/8" |

| Pos. | Référence | Désignation |
|------|------------|-------------------------------------|
| 14 | 3G01300304 | Valvola di sicurezza 1/4" TAR.3 BAR |
| 15 | 3A00100201 | Attacco Geka Filetto interno 3/8" |
| 16 | 3G50300503 | Gomito acciaio MF 3/8" |
| 17 | 3G50300800 | Raccordo a T MFF acciaio 3/8 |
| 18 | 3G50300110 | Riduzione acciaio 3/8"-1/4" |