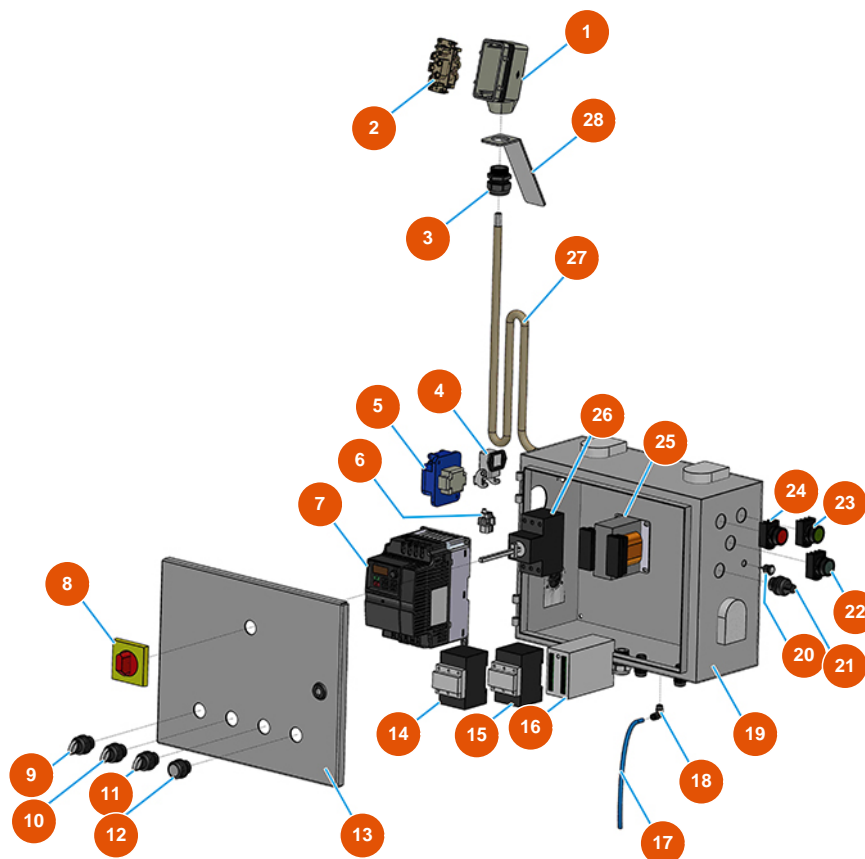


Machine à malaxage continu MIXER SPRINTER mortier - 2,2 kW - Coffret électrique - vers. 20



Détails des pièces

Pos.	Référence	Désignation
1	3C02800100	Capot mobile horizontal 16 pôles
2	3C02700600	Insert femelle 4/2 pôles 80A
3	3C04200200	Presse-étoupe anti-arrachement PG16
4	3C02800500	Embase coudée CK03IA
5	3C02601001	Prise de verrouillage SCHUKO PALAZZOLI
6	3C02700200	Insert femelle 4 pôles + terre 10A
7	3C05100107	Onduleur mono 230V 2,2Kw MOSQUITO/PLUS
8	3C01300207	Manoeuvre x ABB rouge / jaune IP64 MS1
9	3C01403110	Interrupteur 2 positions
10	3C01403110	Interrupteur 2 positions
11	3C01403100	Interrupteur 3 positions
12	3C04000120	Bouton blanc
13	3C00107100	13

Pos.	Référence	Désignation
14	3C00700117	Compteur 4 KW 24V AC SIEMENS
15	3C00700117	Compteur 4 KW 24V AC SIEMENS
16	3C03202500	Programmeur Black box pour SPRINTER
17	3G50500100	Tuyau ELASTOLLAN 6X4
18	3G50400202	Connexion d'air 90GR F 1/8
19	3C00107100	19
20	8055000100	Led / porte led D.10 MM
21	3C00300400	Potentiomètre 4,7 K-OHM
22	3C04000118	Bouton bleu D.22
23	3C04000105	Bouton vert D.22
24	3C04000104	Bouton rouge D.22
25	3C00500101	Transformateur 40VA P.230 SEC.16/24V
26	3C01030108	Magnétique ABB-MS325 20A
27	3C03900008	Câble électrique CVVF 18BR 7x2,5
28	4906512000	Plat 40X190 soutien pour le prise ILME