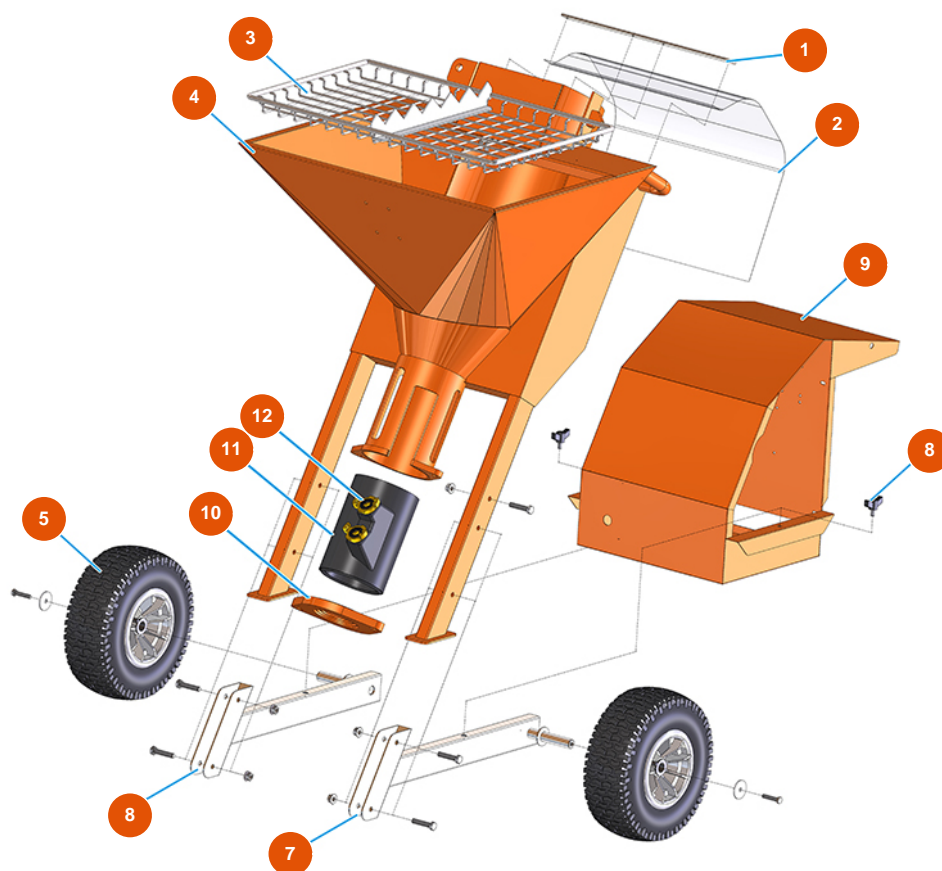


Machine à malaxage continu MIXER SPRINTER mortier - 3 kW - Vue générale



Détails des pièces

| Pos. | Référence | Désignation |
|------|------------|--|
| 1 | 4023001800 | Plaque de fixation galvanisée pour protection en PVC |
| 2 | 4920001010 | Protection PVC FLEX trasp. 545X450X1 MOSQUITO |
| 3 | 7017506100 | Grille Coupe Sac pour SPRINTER |
| 4 | 701202120A | 4 |
| 5 | 3F00301109 | Roue gonflable 13 X 5.00 |
| 7 | 7013025000 | Jambe DX à châssis de MOSQUITO galvanisé |
| 8 | 3T01505001 | Vis de serrage M8 x 15 |
| 9 | 402300460A | 9 |
| 10 | 400210230A | Support pour réservoir du chambre de malaxage MIXER PLUS vers. 2020 |
| 11 | 4002103000 | Chambre de malaxage en polyuréthane pour MIXER PLUS et SPRINTER vers. 2020 |
| 12 | 3A00100302 | Raccord Geka mâle 1/2" |