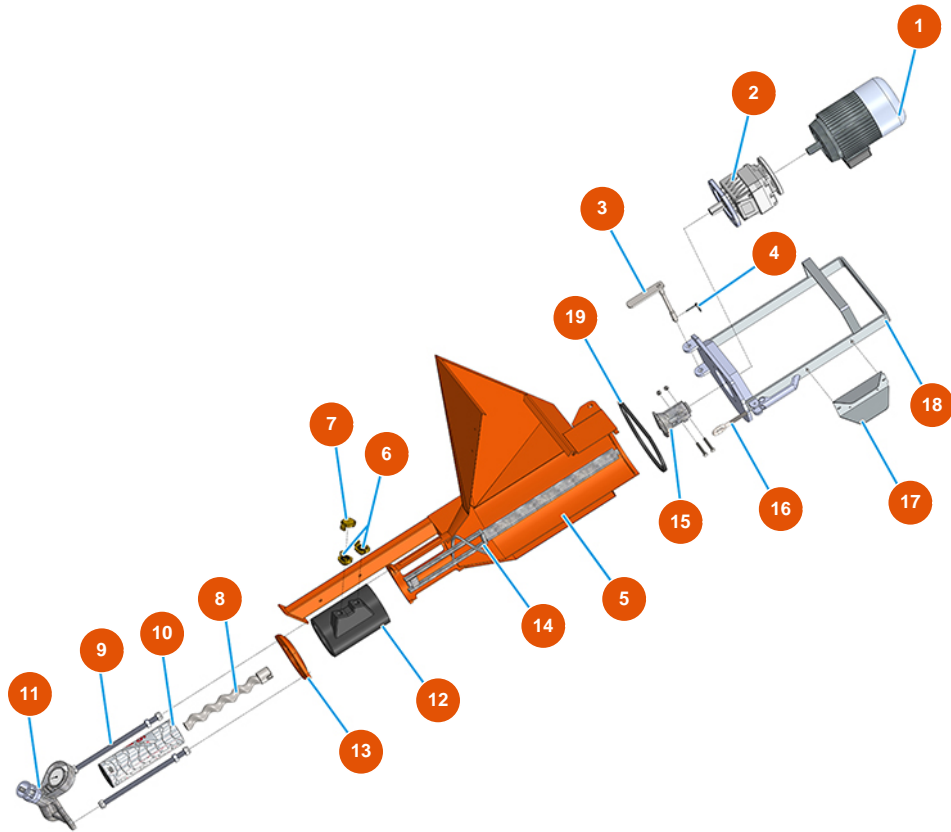


Máquina de mezclado continuo MIXER SPRINTER mortero - 3 kW - Grupo de mezcla



Détails des pièces

| Pos. | Référence | Désignation |
|------|------------|---|
| 1 | 3D00200401 | Motor 3 kW para SPRINTER y REMIX |
| 2 | 3D00310101 | Reductor para LIGHT, PLUS MONO, SPRINTER y CD 25 |
| 3 | 701800600 | 3 |
| 4 | 3T01200101 | Pin Ø 4,5 |
| 5 | 701202120A | 5 |
| 6 | 3A00100302 | Acople Geka rosca externa 1/2" |
| 7 | 3A00100401 | Tapa Geka |
| 8 | 7009009000 | Rotor MIXER 32 |
| 9 | 8023003000 | Barra de acoplamiento M16 L = 350 F 55/55 + tornillos |
| 10 | 3F00510500 | Stator estándar MIXER 32 |
| 11 | 8012006000 | Portastator para SPRINTER y LIGHT |
| 12 | 4002103000 | Cámara de mezcla de poliuretano para PLUS y SPRINTER vers. 2020 |



| Pos. | Référence | Désignation |
|------|------------|---|
| 13 | 400210230A | Flanja para cámara de mezcla para PLUS vers. 2020 |
| 14 | 7003020000 | Mezclador SPRINTER con asta zincada |
| 15 | 700600650S | Acople motor PLUS MONO, SPRINTER y REMIX - a=25 - Ø20 |
| 16 | 3T01000400 | Anillo roscado 262 cierre de palanca galvanizado |
| 17 | 4906511000 | Disco plegado protección clavija 76X83 galv. |
| 18 | 701100300G | Flanja motor cámara de mezcla para PLUS y SPRINTER |
| 19 | 3G01000151 | Junta EPDM negro 20X15 |